

平塚市湘南海岸公園龍城ヶ丘整備・管理運営事業  
新築工事（マルシェ棟）

総 合 施 工 計 画 書

令和6年6月

積水ハウス株式会社  
横浜シャーマンズ支店

## 目次

1. 工事概要
2. 計画工程表
3. 現場組織表
4. 安全管理
5. 主要機械、資材
6. 施工方法（仮設計画）
7. 施工管理計画
8. 緊急時の体制及び対応
9. 交通管理
10. 環境対策
11. 現場作業環境の整備
12. 再生資源の利用の促進と建設副産物の適正処理方法
13. 地下埋設物件の事故防止対策

## 1. 工 事 概 要

工 事 名	平塚市湘南海岸公園龍城ヶ丘整備管理運営事業/ 新築工事（マルシェ棟）
工 事 場 所	神奈川県平塚市龍城ヶ丘 45 番 1 先
工 期	自 令和 5 年 1 2 月 1 日 至 令和 6 年 7 月 2 0 日
請 負 金 額	未 定
発 注 者	積水ハウス不動産東京㈱【公募対象公園施設の為】 所在地 東京都渋谷区代々木 2-1-1 TEL 03-5352-3831
受 注 者	積水ハウス（株）横浜シャーマンズ支店 所在地 神奈川県横浜市戸塚区川上町 85-3 SSビル6階 TEL 045-826-6664
工 事 内 容	用途：店舗(物販・飲食) 木造平屋 屋根：板金 外壁：窯業系サイディング 基礎：コンクリート布基礎 内部仕上：構造用合板貼

## 2. 計画工程表

計画工程表は、別紙1の通り。

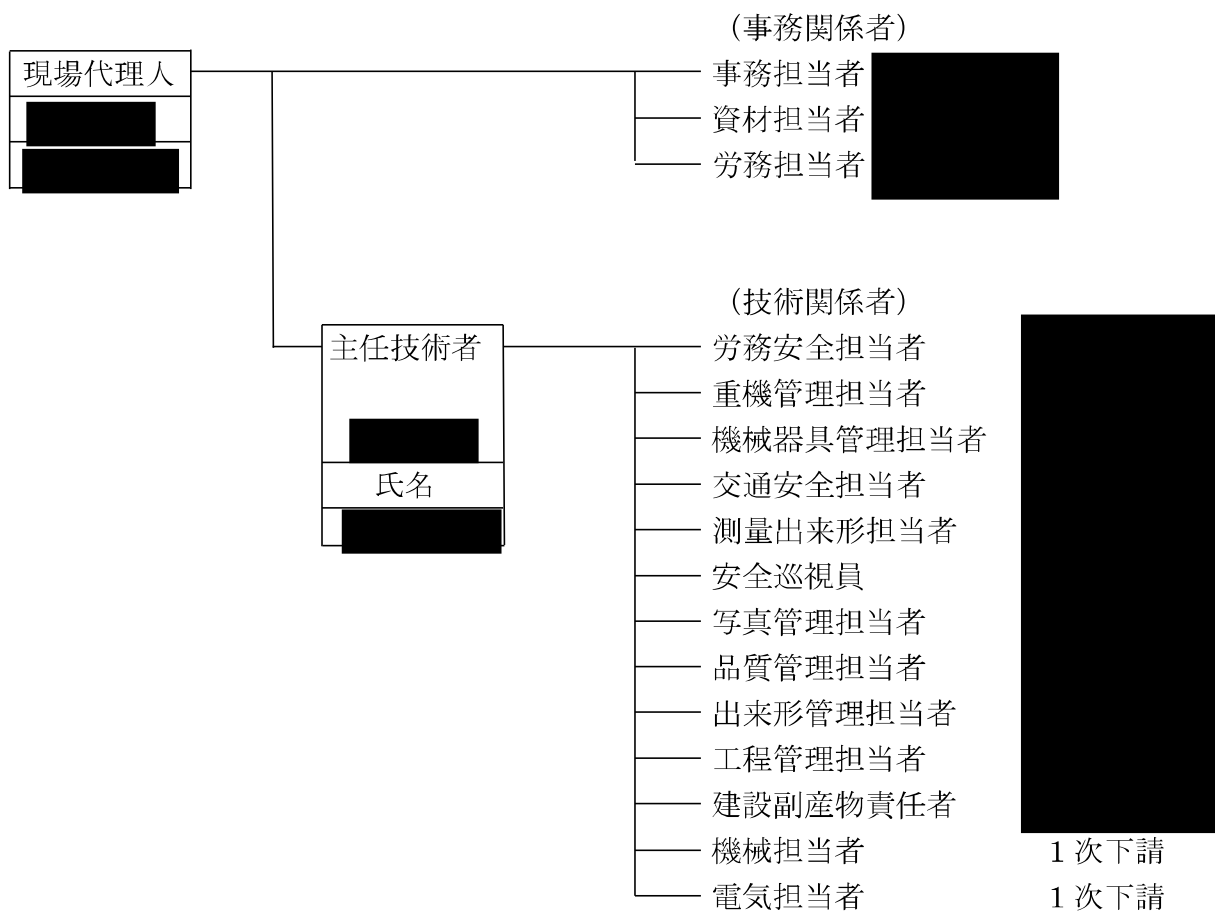
週工程表を作成し国関係機関と調整をはかります。

## 3. 現場組織表

現場組織表は、下図の通り。

また、施工体制台帳の提出を義務付けられた工事以外の工事については、施工体系図を整備します。

(現場組織表)



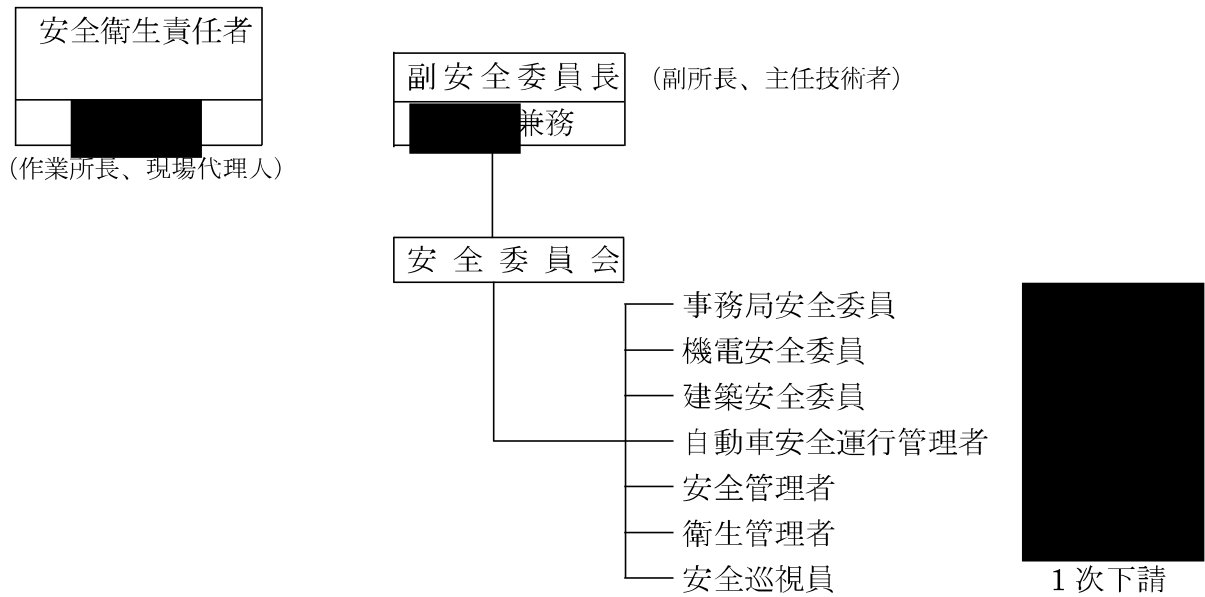
#### 4. 安全管理

安全管理に必要なそれぞれの責任や組織づくり、安全管理については下記の通り。  
また、事故発生時における関係機関や被災者宅等への連絡方法や救急病院については連絡系統図の通り。

##### 1) 工事安全管理対策

安全管理目標：着工から完成引渡まで無事故無災害で工事を完遂することを目標とする。

##### ① 安全管理組織



##### ② 危険物は取扱いません。

##### 2) 第三者施設安全管理対策

既存建物家屋、ガス、電気、電話、水道、等などの第三者施設と近接して工事を行う工事は毎日の朝礼時に作業範囲毎に関係業者に指示書にて周知確認伝達を行う。

##### 3) 工事安全教育及び訓練についての活動計画

安全管理活動として実施予定のものについて参加予定者や開催頻度について下表とする。その他、施工計画書共通項目に準じる。

名 称	場所	参加予定者	頻度
朝礼・KY活動	現場	現場従事者	毎日
安全巡視	〃	現場代理人・職長	週3回
安全パトロール	〃	協力業者	月1回

#### 4) 安全対策

重点管理項目：建築土木事業部「安全衛生年間計画（重点実施項目）」による。

朝礼後の新規入場者教育の徹底

朝礼時のKY活動による日々安全項目の意識確認徹底

- 5) 日々の現場代理人による安全巡回パトロール、職長による巡回パトロールにて災害防止をはかる。

### 5. 主要材料

工事に使用する指定材料及び主要材料、また、材料試験方法等については下記の通り。

品名	規格	製造業者	品質証明	摘要
コンクリート	FC-24N/mm <sup>2</sup>	検討中(試験練 報告による)	管理試験 (材齢強度)	
異形鉄筋	D10~D13	SD295A 岡田工業	ミルシート (少量の為コピー 一紙の上納入業 者印)	

### 6. 施工方法

#### 1) 主要工種の作業フロー

該当工事における作業フローを記載し、各作業段階における次の事項について記載する。

#### 2) 施工実施上の留意事項及び施工方法

工事箇所の作業環境や工事の安全を十分考慮して、施工順序、施工方法で行う。

その他、制約条件（施工時期、作業時間、交通規制、自然保護など）、国関係機関との調整事項等についても随時協議する。また、準備として工事に関する基準点、地下埋設物、地上障害物等に関する防護方法、官公庁その他との協議（申請）、騒音振動等に関する配慮、地元への周知方法、苦情に対する措置方法については協議の上、施工致します。

#### 3) 使用機械

ラフタークレーン（揚重機）

#### 4) 仮設計画

総合仮設計画図に法り作業計画を行います。（別紙2）

#### 5) その他

着工時前に下記事項の確認を行い、事業主に確認報告をする。

- ・敷地調査、埋設物調査、敷地内外のレベル測定（建物設計 GL BM の確定）
- ・配置図による遣り方地縄の立会確認

## 7. 施工管理計画

### 1) 工程管理

計画工程表により管理する。（別紙1）

### 2) 品質管理

工事において使用予定の材料の受入時の検収

自主管理手法を基本に各専門工事店の自主管理体制を充実させるとともに、現場監督員自らが施工管理に関わり、施工重要工程において遵守すべき事項を品質基準、施工結果を確認し書類として残す。

### 3) 出来形管理

毎月1日を出来形基準とし、月報にて管理する。

### 4) 写真管理

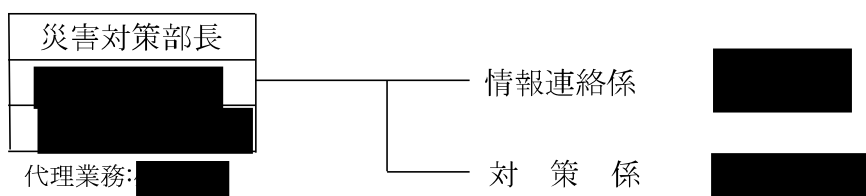
各種全工種を進捗状況に合わせて写真管理にする。

## 8. 緊急時の体制及び対応

大雨、強風等の異常気象時又は地震発生時における作業現場の防災管理体制と災害発生時の対策、作業現場内において事故が発生した場合に対する体制は下図の通り。

工事中止及び再開については施工計画書共通項目に準じる。

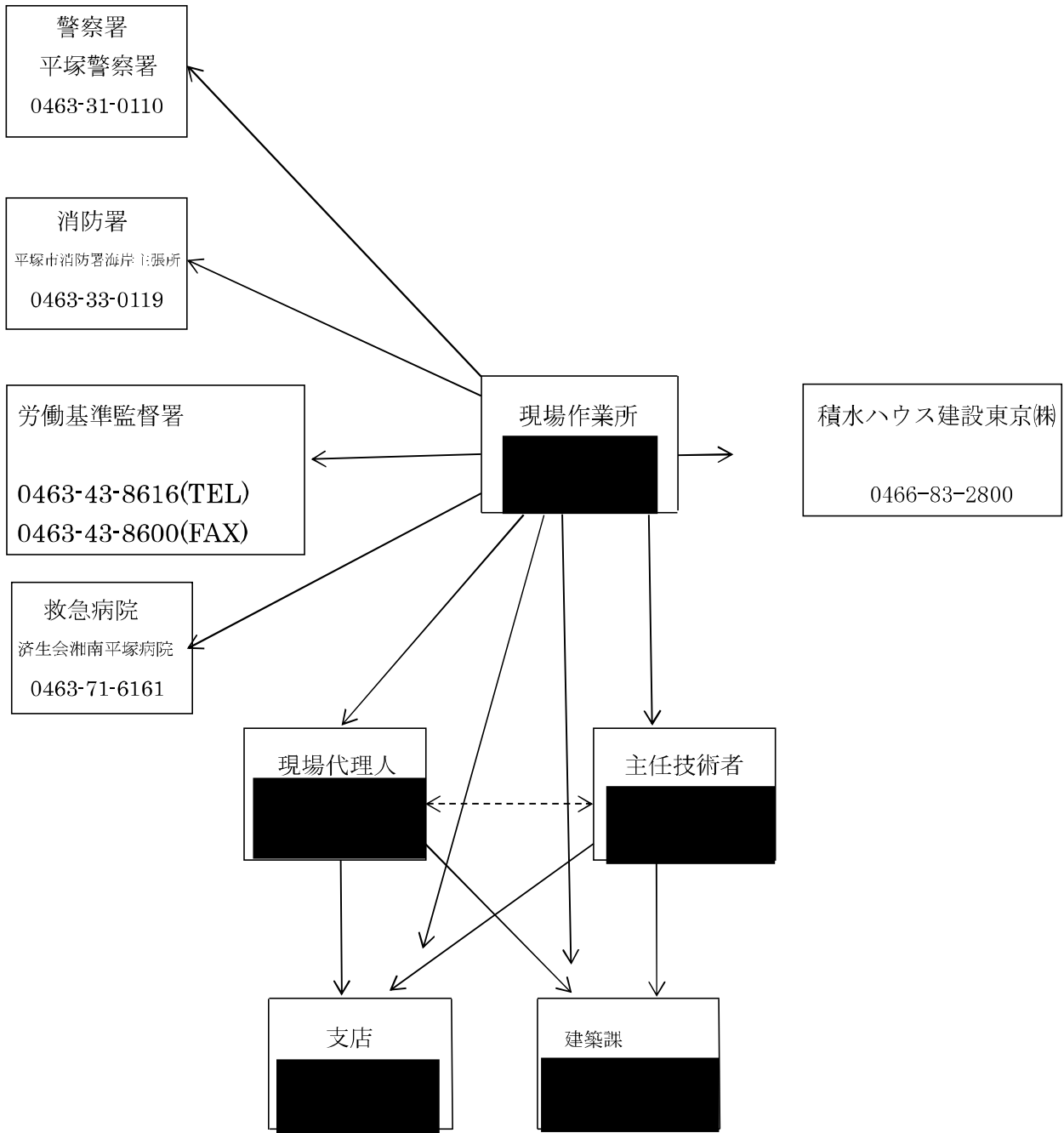
連休時の対応は巡回パトロールとし報告書として報告致します。



地震予知情報が発令された場合には、直ちに工事を中止し、施工リーダー連携のもと状況により現場の整理を行って避難態勢をとる。また、その他天災に対し必要に応じて安全巡視を行い、工事区域及びその周辺の監視あるいは連絡を行い安全を確保する。

作業現場内において事故発生又はそのおそれがある場合、作業時間内は直ちに体制に入り、現場代理人以下現場構成表の各担当職務に応じて行動します。

なお、事故発生時の連絡系統及び夜間又は休日における連絡方法は下図のとおりです。



**9. 交通管理**

施工計画書共通項目に準じる。

**10. 環境対策**

施工計画書共通項目に準じる。

## 11. 現場作業環境の整備

- 1) 仮設関係 作業開始前に保守点検を行います。
- 2) 安全関係 朝礼後の新規入場者教育にて健康管理含めて台帳記入させて末端次業者まで管理致します。

## 12. 再生資源の利用の促進

再生資源の利用の促進に関する法律及び共通仕様書総則 2-1-24（建設副産物）等に基づき、電子マニフェスト(又は紙マニフェスト)で管理致します。

- 1) 搬出伝票
- 2) 産業廃棄物管理票（マニフェスト等）
- 3) 建設副産物搬出調書

## 13. 地下埋設物件の事故防止対策

現況調書にて事前確認を行い掘削時は現場指揮者を配置させ、障害時は作業を止め、国関係機関に連絡し随時指示を仰ぎます。

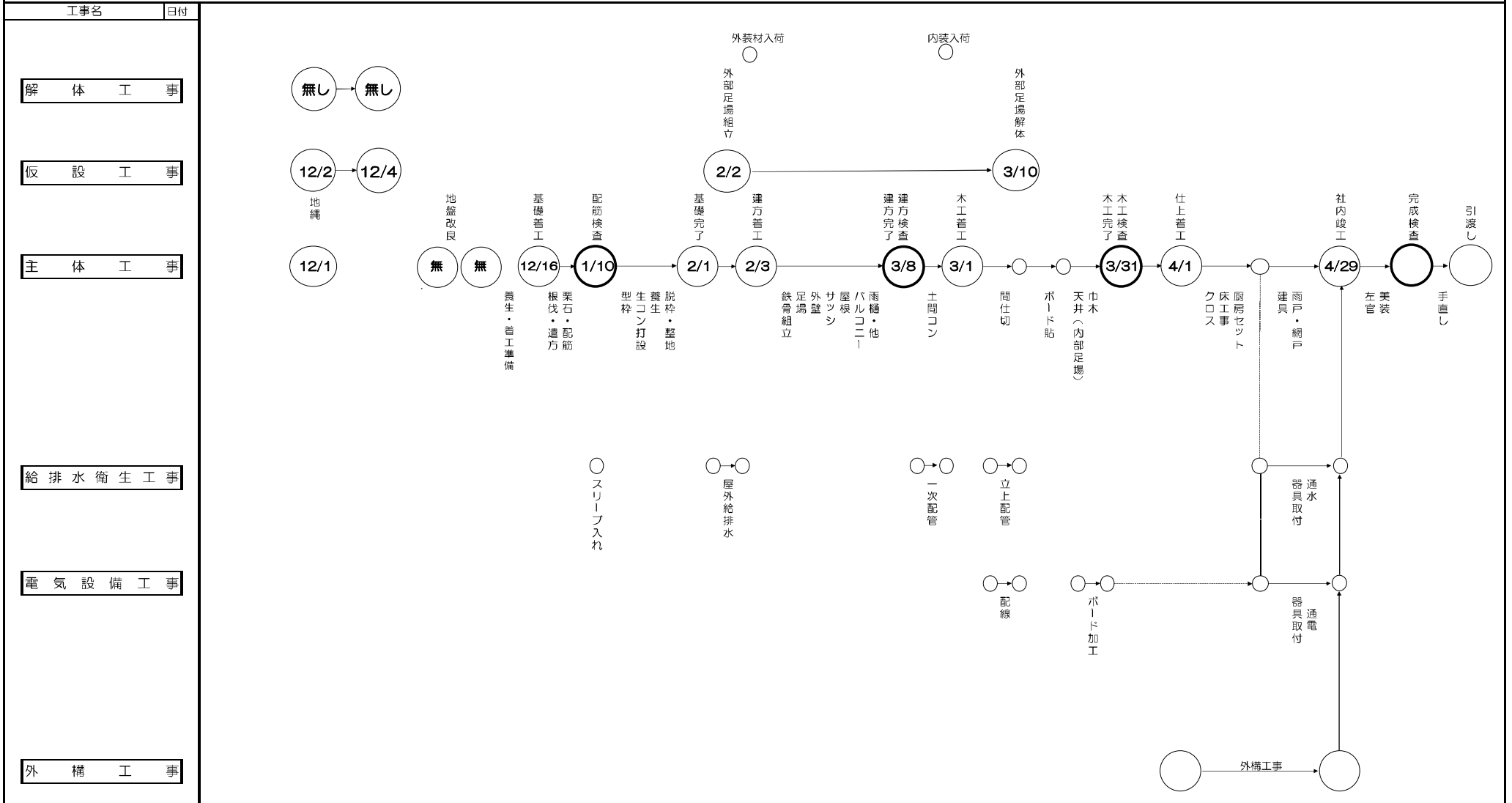


# 工 事 工 程 表

工事件名 平塚 龍城ヶ丘公園PJ様 平塚 龍城ヶ丘公園PJ新築工事

作成日	令和6年6月27日
着工日	令和6年12月2日
竣工日	打合せによる

施工管理 積水ハウス株式会社 横浜シャングリン支店



6

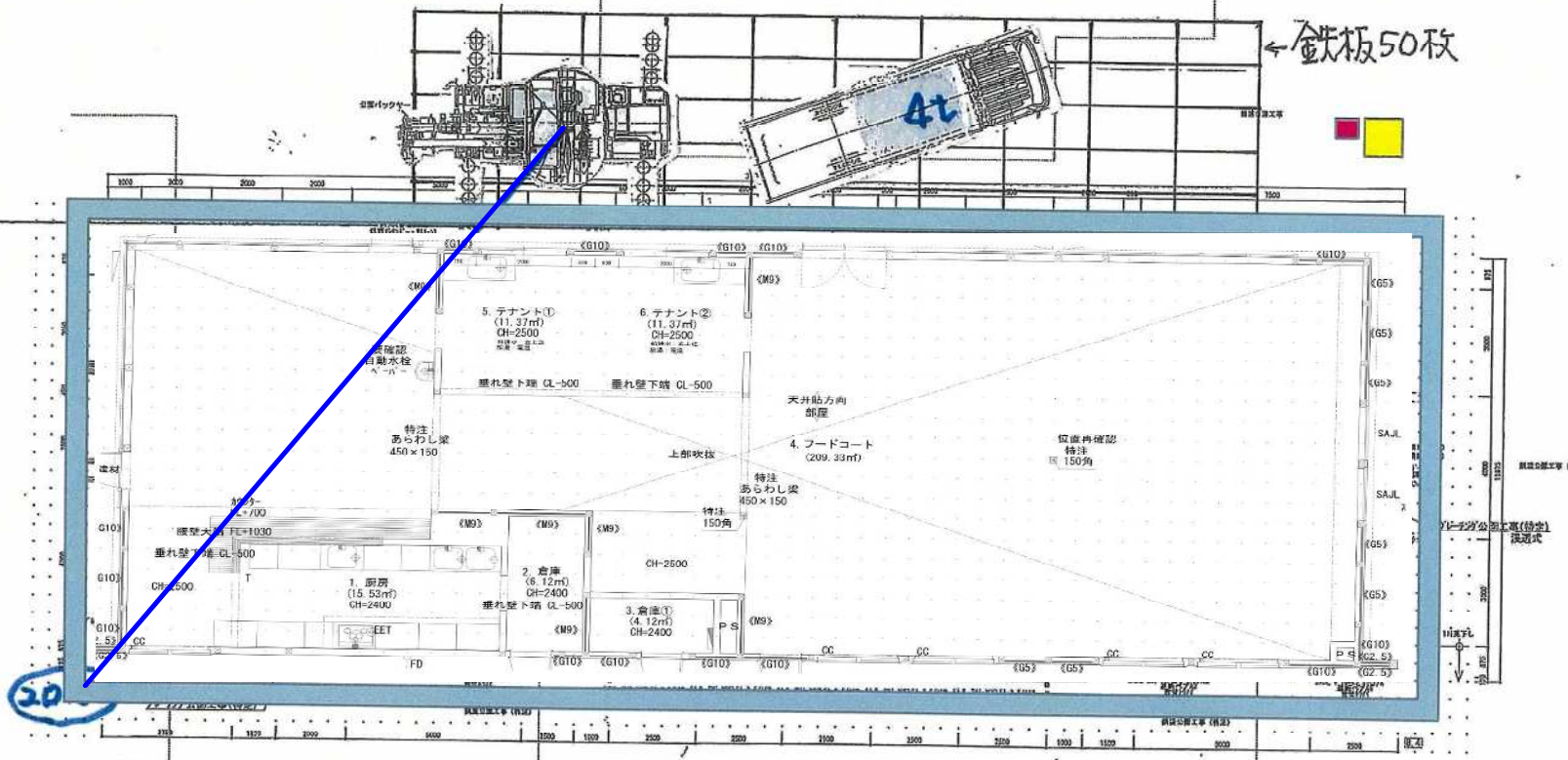
天候により工程を変更する場合があります。

摘要



			現場担当者

別紙 2



①歩道橋上からの取組  
②歩行者がP-1からの取組  
③特定公団の工事区分

1階平面図 1/100

**【仮設計画図】**  
凡例

- : 外部足場
- : 仮設トイレ
- : 仮設給水

① スイッチ(照明)	⑩ 電カパーター
② センサー(炊具用)	⑪ 有線機
③ ライトコントロール	⑫ 無線機
④ 14機	⑬ 空調機
⑤ 15機	⑭ 換気機
⑥ 16機	⑮ 換気機
⑦ 17機	⑯ 換気機
⑧ 18機	⑰ 換気機
⑨ 19機	⑱ 換気機
⑳ 20機	㉑ 換気機
㉒ 21機	㉓ 換気機
㉔ 22機	㉕ 換気機
㉖ 23機	㉗ 換気機
㉘ 24機	㉙ 換気機
㉚ 25機	㉛ 換気機
㉜ 26機	㉝ 換気機
㉞ 27機	㉟ 換気機
㊱ 28機	㊲ 換気機
㊳ 29機	㊴ 換気機
㊵ 30機	㊶ 換気機
㊷ 31機	㊸ 換気機
㊹ 32機	㊺ 換気機
㊻ 33機	㊼ 換気機
㊽ 34機	㊾ 換気機
㊿ 35機	㋀ 換気機
㋁ 36機	㋂ 換気機
㋃ 37機	㋄ 換気機
㋅ 38機	㋆ 換気機
㋇ 39機	㋈ 換気機
㋉ 40機	㋊ 換気機
㋋ 41機	㋌ 換気機
㋍ 42機	㋎ 換気機
㋏ 43機	㋐ 換気機
㋑ 44機	㋒ 換気機
㋓ 45機	㋔ 換気機
㋕ 46機	㋖ 換気機
㋗ 47機	㋘ 換気機
㋙ 48機	㋚ 換気機
㋛ 49機	㋜ 換気機
㋝ 50機	㋞ 換気機
㋟ 51機	㋠ 換気機
㋡ 52機	㋢ 換気機
㋣ 53機	㋤ 換気機
㋥ 54機	㋦ 換気機
㋧ 55機	㋨ 換気機
㋩ 56機	㋪ 換気機
㋫ 57機	㋬ 換気機
㋭ 58機	㋮ 換気機
㋯ 59機	㋰ 換気機
㋱ 60機	㋲ 換気機
㋳ 61機	㋴ 換気機
㋵ 62機	㋶ 換気機
㋷ 63機	㋸ 換気機
㋹ 64機	㋺ 換気機
㋻ 65機	㋼ 換気機
㋽ 66機	㋞ 換気機
㋿ 67機	㋠ 換気機
㊱ 68機	㊲ 換気機
㊳ 69機	㊴ 換気機
㊵ 70機	㊶ 換気機
㊷ 71機	㊸ 換気機
㊹ 72機	㊺ 換気機
㊻ 73機	㊼ 換気機
㊽ 74機	㊾ 換気機
㊿ 75機	㋀ 換気機
㋁ 76機	㋂ 換気機
㋃ 77機	㋄ 換気機
㋅ 78機	㋆ 換気機
㋇ 79機	㋈ 換気機
㋉ 80機	㋊ 換気機
㋋ 81機	㋌ 換気機
㋍ 82機	㋎ 換気機
㋏ 83機	㋐ 換気機
㋑ 84機	㋒ 換気機
㋓ 85機	㋔ 換気機
㋕ 86機	㋖ 換気機
㋗ 87機	㋘ 換気機
㋙ 88機	㋚ 換気機
㋛ 89機	㋜ 換気機
㋝ 90機	㋞ 換気機
㋟ 91機	㋠ 換気機
㋡ 92機	㋢ 換気機
㋣ 93機	㋤ 換気機
㋥ 94機	㋦ 換気機
㋧ 95機	㋨ 換気機
㋩ 96機	㋪ 換気機
㋫ 97機	㋬ 換気機
㋭ 98機	㋮ 換気機
㋯ 99機	㋰ 換気機
㋱ 100機	㋲ 換気機

10