

湘南海岸公園龍城ヶ丘ゾーン整備・管理運営事業工事

新築工事(管理棟)

施工計画書

令和6年6月

積水ハウス建設東京株式会社

管理棟施工計画書

1. 工事概要

工事名 平塚市湘南海岸公園龍城ヶ丘ゾーン整備・管理運営事業
管理棟新築工事

工事場所 平塚市湘南海岸龍ヶ丘

工期 自 令和 7年 3月 20日

至 令和 7年 6月 25日

工事時間 (8時入場) 9:00~17:00 (18時退場)

休日 土・日曜日 祝祭日

発注者 積水ハウス不動産東京(株)

受注者 積水ハウス建設東京(株) 建築土木事業部
東京都中野区本町 2-2-2 SSビル6階

工事内容 管理棟 (木造平屋 在来工法)
43.26 m²

2. 工事工程表

計画工程表は、別紙の通り

工事期間中は、関係各社と調整を図り、工程管理を行います

3. 現場組織

現場監理 積水ハウス建設東京(株) 建築土木事業部 横浜事務所

現場担当・施工管理

積水ハウス建設東京(株) 建築土木事業部 横浜事務所

施工業者 基礎工事 (有) 鷹芳建設

本体工事 アース建設(株)

内装工事 アース建設(株)

設備工事 (株) 大和設備

4. 安全管理

安全管理体制図 別表の通り

安全衛生年間計画 別表の通り

安全日誌作成（作業日毎日） 入退場・仮設点検 記録報告

5. 仮設計画

計画図作成中 仮囲い 敷地内養生（鉄板等） 敷地出入りゲート
仮設トイレ 仮設電気 仮設水道

6. 資材置場

敷地内 設備品・仕上げ材は建物内保管

7. 産廃置場

敷地内クリーンBOX 設置 ルート回収

6. 施工管理

工程管理・出来高管理

監理方法…現場巡回、工事施工管理アプリ、
品質管理

各種工程毎に工事店自主検査及び立会検査

7. 緊急時の体制

現場責任者 [REDACTED] (アース建設株式会社)

現場担当者 積水ハウス建設東京(株) 建築土木事業部 神奈川オフィス
[REDACTED]

技術統括 積水ハウス建設東京(株) 建築土木事業部 神奈川オフィス
[REDACTED]

技術次長 積水ハウス建設東京(株) 建築土木事業部
[REDACTED]

事業部長 積水ハウス建設東京(株) 建築土木事業部
[REDACTED]


以上

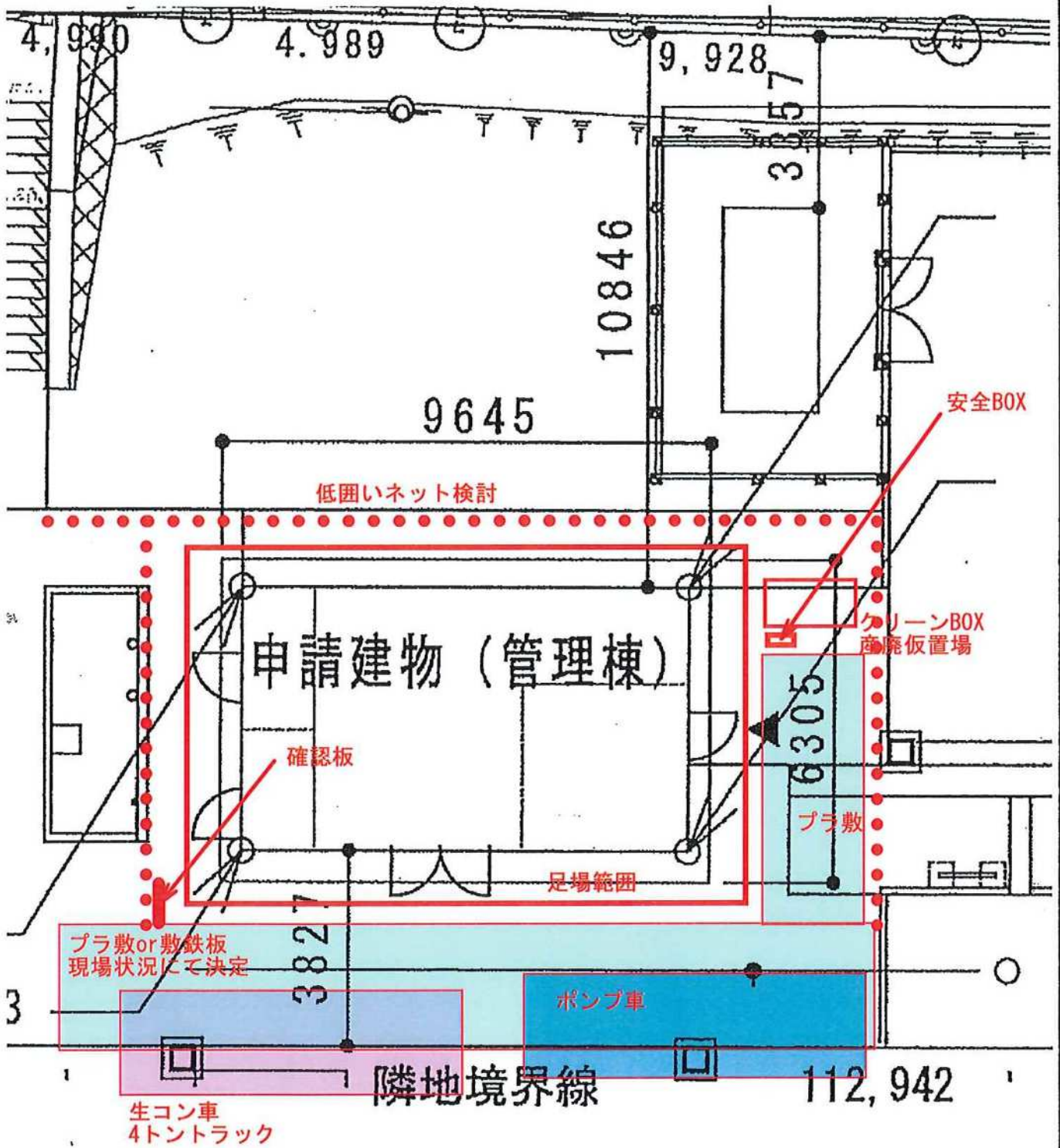
積水ハウス建設東京株式会社		工事期間		2025/03/20		~		2025/06/30																								
現場名		平塚公園管理棟様邸						営業担当:																								
現場住所		2025/03																														
月	1	2	3	4	5	6	7	8	9	10	11	12	13	14	15	16	17	18	19	20	21	22	23	24	25	26	27	28	29	30	31	
日	土	日	月	火	水	木	金	土	日	月	火	水	木	金	土	日	月	火	水	木	金	土	日	月	火	水	木	金	土	日	月	
仮設工事																																
基礎工事																																
大工工事																					養生											
屋根工事																					地縄											
外装工事																					根切											
仕上り工事																					外枠											
電気工事																																
水道工事																																
雑工事																																
検査																																
注意事項	土曜日・日曜日・祝日は休工とします。 入場時間:8時より 退場時間:18時まで																															



積水ハウス建設東京株式会社		工事期間		2025/03/20		～		2025/06/30																									
現場名	平塚公園管理棟様邸																																
現場住所	営業担当：																																
月	1	2	3	4	5	6	7	8	9	10	11	12	13	14	15	16	17	18	19	20	21	22	23	24	25	26	27	28	29	30			
日	火	水	木	金	土	日	月	火	水	木	金	土	日	月	火	水	木	金	土	日	月	火	水	木	金	土	日	月	火	水			
仮設工事																							足場設置										
基礎工事																																	
大工工事																																	
屋根工事																						土台			外部工事								
外装工事																																	
仕上げ工事																																	
電気工事																																	
水道工事																																	
雑工事																																	
検査																																	
注意事項	土曜日・日曜日・祝日は休工とします。																																
	入場時間：8時より 退場時間：18時まで																																



積水ハウス建設東京株式会社	2025/03/20	2025/06/30																															
現場名	平塚公園管理棟様邸	工事担当:	営業担当:																														
現場住所																																	
月	2025/05																																
日	1	2	3	4	5	6	7	8	9	10	11	12	13	14	15	16	17	18	19	20	21	22	23	24	25	26	27	28	29	30	31		
曜	木	金	土	日	月	火	水	木	金	土	日	月	火	水	木	金	土	日	月	火	水	木	金	土	日	月	火	水	木	金	土		
仮設工事																	足場解体																
基礎工事																																	
大工事																																	
屋根工事																																	
外装工事																																	
仕上げ工事																																	
電気工事																																	
水道工事																																	
雑工事																																	
検査																																	
注意事項	<p>躯体検査</p> <p>土曜日・日曜日・祝日は休工とします。</p> <p>入場時間: 8時より 退場時間: 18時まで</p> <p>外装検査</p> <p>大工完了検査</p> <p>器具付け</p> 																																



仮設計画 1/100

現場名 平塚市湘南海岸公園龍ヶ丘工事管理棟

発注者：積水ハウス不動産東京(株)

積水ハウス建設東京(株)
建築土木事業部 建築3課
045-392-8361

現場担当 [REDACTED]
[REDACTED]

積水ハウス株式会社
横浜シャームゾン支店
045-826-6601



役所
平塚市役所
平塚市みどり公園・水辺
0463-21-9852

労働基準監督署
平塚労働基準監督署
監督課・安全衛生課
0463-43-8615

警察署
平塚警察署
0463-31-0110

消防署
平塚消防署海岸出張所
0463-33-0119



東京電力
東京電力パワーグリッド(株)
0120-995-007

[REDACTED]

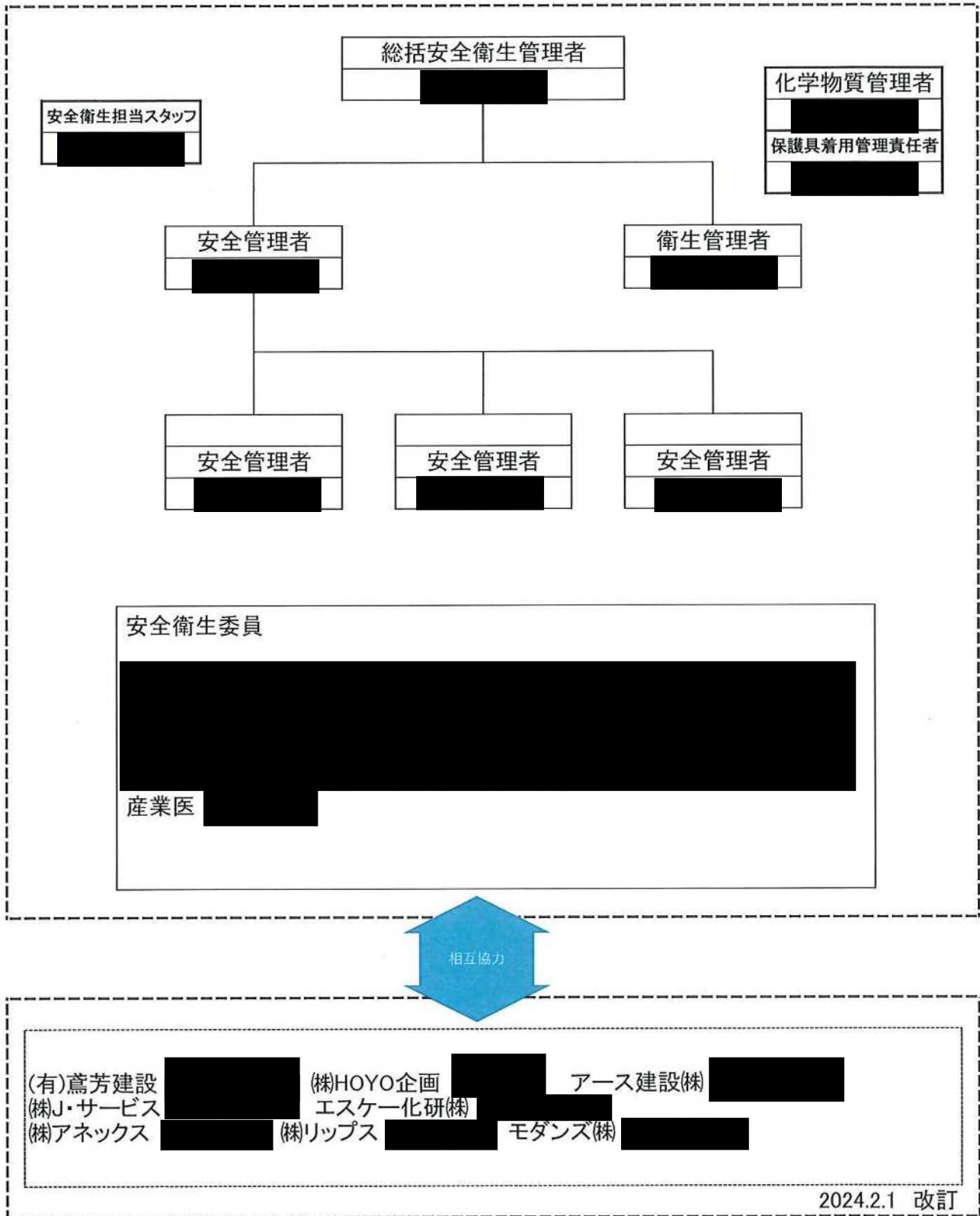
水道局
平塚水道営業所
0463-73-6122

労災指定病院
平塚市民病院
0463-32-0015

工事店	電話	工事店	電話
(基礎) 鳶芳建設	0466-28-4401	(電気) アース建設	0467-81-5537
(大工) アース建設(株)	0467-81-5537	(水道) (株)大和設備	0466-44-5865
(足場) (株)inbox	0462-42-6767	(ガス) なし	

現場住所： 平塚市湘南海岸龍ヶ丘

積水ハウス建設東京(株) 建築土木事業部 安全衛生管理体制図



74期(2024年) 安全衛生年間計画

【積水ハウス建設各社用】

押印は ①事業所内回付の電子決済システム ②電子印 ③印鑑 いずれでもかまいません

事業所名:	積水ハウス建設東京	安全管理マネージャー	安全管理者
【積水ハウス網 安全衛生年間計画】	総括安全衛生管理者(東京事業所)	安全管理マネージャー	安全管理者
	副安全管理者(東京事業所)	安全管理マネージャー	安全管理者
	副安全管理者(西東京事業所)	安全管理マネージャー	安全管理者
	副安全管理者(山梨事業所)	安全管理マネージャー	安全管理者
	副安全管理者(横浜事業所)	安全管理マネージャー	安全管理者
	副安全管理者(鹿児島事業所)	安全管理マネージャー	安全管理者
	副安全管理者(建築土木)	安全管理マネージャー	安全管理者
事業所安全衛生方針	【全社・年度目標】(※を付す)・労働災害目標 重篤災害 0件 / 災害発生数 15件以下 / 公衆災害目標 20件以下 ・労働災害・公衆災害を削減する。災害事故防止のPDCAサイクルを確立し活動する。 ・類似災害を撲滅する。作業指示・KY活動を有効なものとして職員の危険への感性を高める。 ・施工従事者の実務指導を計画的に実施して施工従事者を痛に反映して整備する。 ・交通事故及び交通違反の削減、健康管理・メンタルヘルスの推進。		
前期発生した災害、事故が盛れば下欄に記入し、年間計画にテーママップ	【東東京事業所・年度目標】 重篤災害 0件 / 災害発生数 4件以下 / 公衆災害目標 7件以下 【西東京事業所・年度目標】 重篤災害 0件 / 災害発生数 4件以下 / 公衆災害目標 7件以下 【横浜事業所・年度目標】 重篤災害 0件 / 災害発生数 4件以下 / 公衆災害目標 7件以下 【鹿児島事業所・年度目標】 重篤災害 0件 / 災害発生数 4件以下 / 公衆災害目標 7件以下 【建築土木・年度目標】 重篤災害 0件 / 災害発生数 4件以下 / 公衆災害目標 7件以下		
・ 緊急時災害 : 防水工が壁上に設置されていたトングを移動しようとした際、落ちて下部に落下 ・ 第三者災害 : 強風により、入り口ゲートが道路にはさまれ、走行中バイクに接触			

テーマ	具体的な実施項目	2月	3月	4月	5月	6月	7月	8月	9月	10月	11月	12月	1月
既発災害の撲滅	ALCパネルの開口部対策(仮設置、ネット使用) ① 吹抜け・階段の開口部対策(仮設置使用) ② 梯子・脚立・固定及び昇降時の安全確保 ③ 足場の使用前点検実施	予定	予定	予定	予定	予定	予定	予定	予定	予定	予定	予定	予定
転倒災害の撲滅	① 安全作業時の警戒(声かけ、足場柵、足場の確保) ② 重機の制御(誘導員配置、地盤確認、アウトリガ一貫出し) ③ 車輻射防止の活用(使用工程、使用作業の特定)	予定	予定	予定	予定	予定	予定	予定	予定	予定	予定	予定	予定
切る・刺す災害の撲滅	① 電動工具の点検整備、若手への指導 ② 材料の落下防止(SNS運動、資材の取り回し、ロープアップ)	予定	予定	予定	予定	予定	予定	予定	予定	予定	予定	予定	予定
落下・墜落・墜落防止 - 1体1体足場補正器具	① 現場の清掃(足場・設置物・足場材の撤去) ② 足場の清掃(足場材の撤去、足場材の撤去) ③ 足場の清掃(足場材の撤去、足場材の撤去)	予定	予定	予定	予定	予定	予定	予定	予定	予定	予定	予定	予定
重傷、重傷の発防止 - 1体1体足場補正器具	① 上階作業時足場・足場材の撤去(足場材の撤去) ② 重傷・重傷防止(足場材の撤去、足場材の撤去)	予定	予定	予定	予定	予定	予定	予定	予定	予定	予定	予定	予定
建設土木業者での取組	① 上層作業による安全確保、不安定な足場の撤去 ② 化学物質リスクアセスメントの周知、着工	予定	予定	予定	予定	予定	予定	予定	予定	予定	予定	予定	予定
交通違反・違反の撲滅 - 1体1体足場補正器具	① アルコールチェック(飲酒運転防止) ② 抜き打ち運転点検の実施 ③ 安全運転講習	予定	予定	予定	予定	予定	予定	予定	予定	予定	予定	予定	予定
施工従事者の教育 - 1体1体足場補正器具	① 新規入場者、退職者の確認 ② 資格取得の更新確認	予定	予定	予定	予定	予定	予定	予定	予定	予定	予定	予定	予定
安全衛生教育の実施	① 職長・安全衛生教育(現場)への実施 ② 各種特別教育・研修(労働安全衛生法(特別)、安全衛生教育(特別))の強化 ③ 新入社員教育(安全衛生)の強化 ④ 化学物質安全管理の徹底	予定	予定	予定	予定	予定	予定	予定	予定	予定	予定	予定	予定
安全衛生意識の浸透	① 職長・安全衛生教育(現場)への実施 ② 各種特別教育・研修(労働安全衛生法(特別)、安全衛生教育(特別))の強化 ③ 新入社員教育(安全衛生)の強化 ④ 化学物質安全管理の徹底	予定	予定	予定	予定	予定	予定	予定	予定	予定	予定	予定	予定
健康・メンタルヘルスの管理	① 就業時間・有給休暇の取得確認 ② 社員定定期間(健康診断)の実施(2次検査の徹底) ③ 協力工場の健康診断の実施	予定	予定	予定	予定	予定	予定	予定	予定	予定	予定	予定	予定

※実施項目の具体的な実施方法は「実施項目の具体的な実施方法」を参照してください。