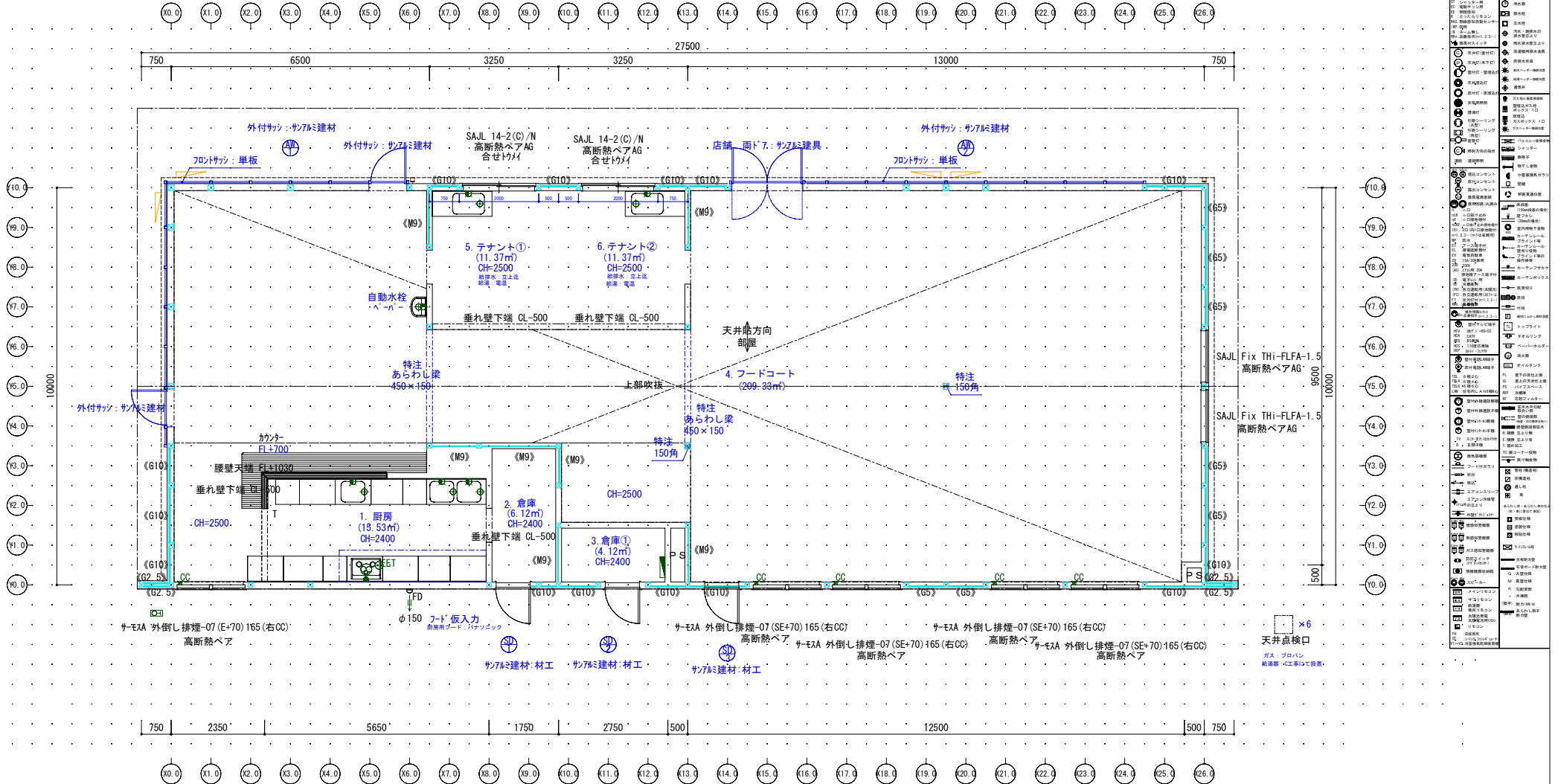


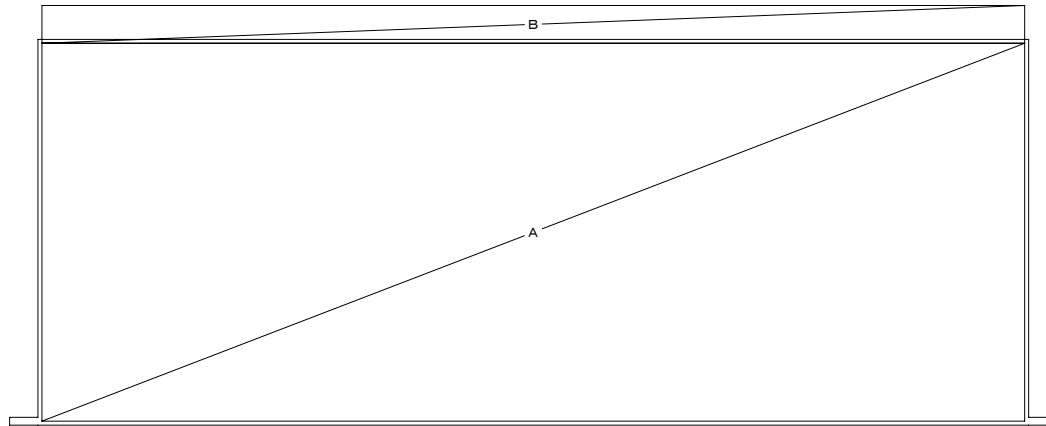
別紙11 マルシェ棟図面



1階平面図 1/50

建築物種：物販店・飲食店
建築指導協議済み

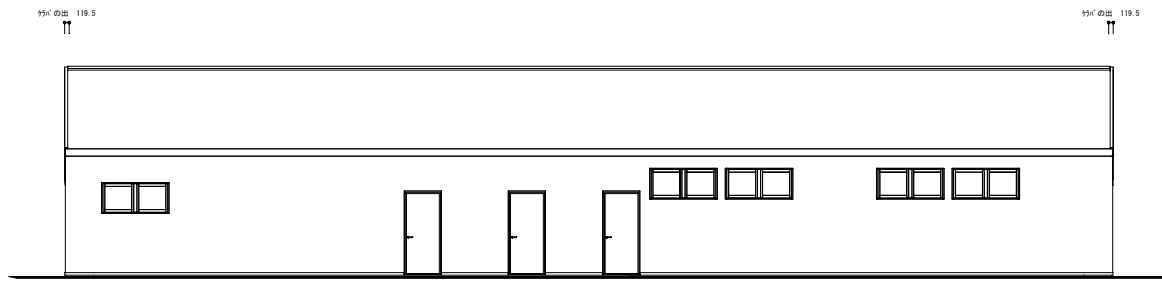




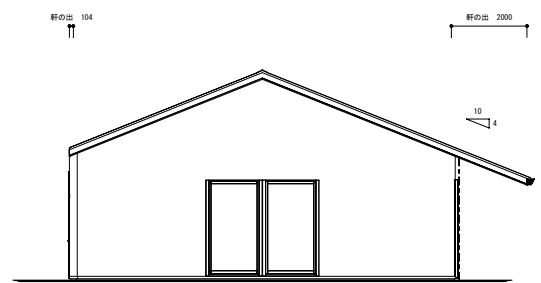
1階面積算定ブロック図 1/100

建物面積表					
名称	面積計算式	面積 (m ²)	名称	面積計算式	面積 (m ²)
A	26.000 × 10.000	260.0000			
B	26.000 × 1.000	26.0000			
		面積計算式		面積 (m ²)	
建築面積	A + B	= 286.0000			286.00
1階床面積	A	= 260.0000			260.00
延床面積					260.00
容積率減算面積					0.00
延床面積 (容積率算定用)	延床面積 - 容積率減算面積				260.00

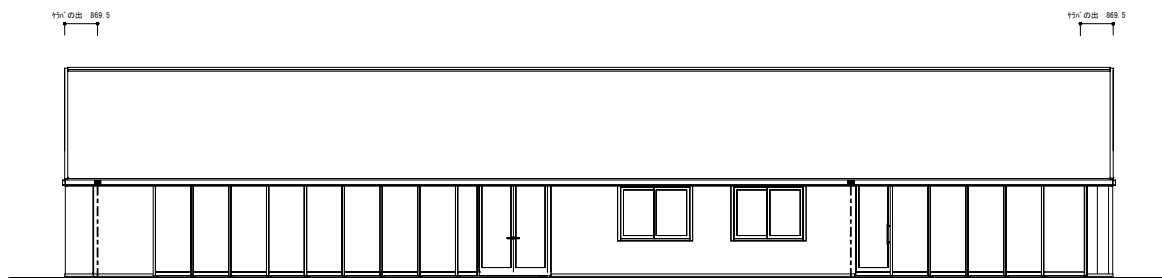
立面図用	
■	落し口(上命) or 壁樋上端
↓	壁樋
▽	代用出入口
屋根状況図用	
□	壁樋
⊗	落し口(上命) or 壁樋上端
→	呼び樋: 排水経路
—	オーバーフロー管
■	安全帯取付金具
○	アンテナ支柱取付金具
⊙	アンテナ支柱取付金具(風圧用)
◇	アンテナ支柱取付金具(風圧用)
▨	アンテナ支柱(風圧用)



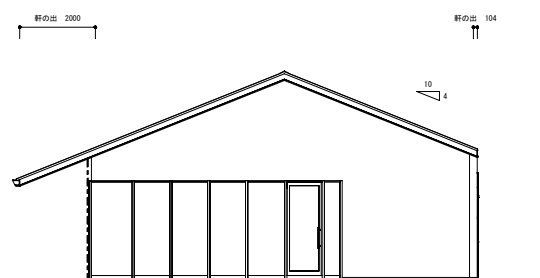
南立面図 1/100



東立面図 1/100

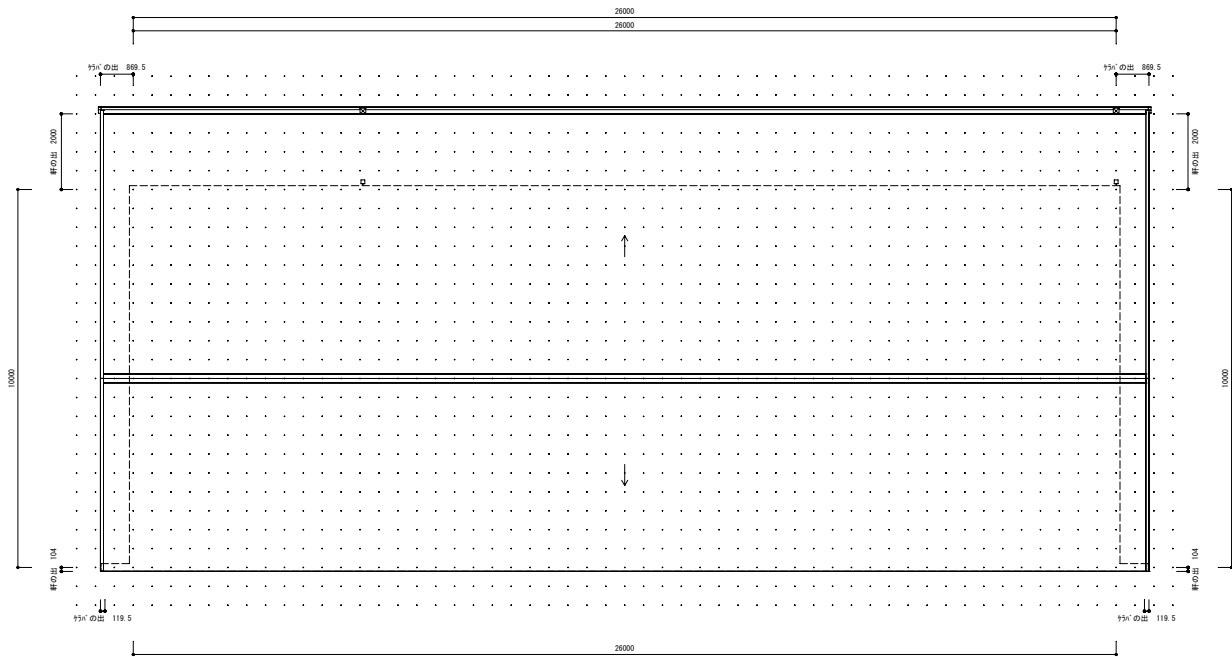


北立面図 1/100

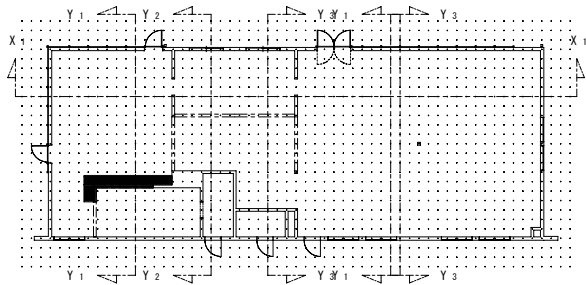


西立面図 1/100

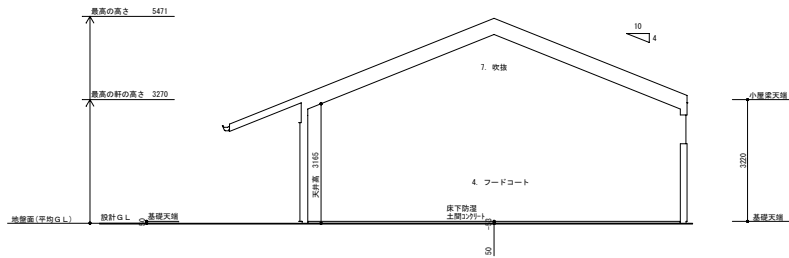
立案図用	
■	落し口(上合) or 壁種上層
⋮	壁種
▼	代用出入口
屋根状況用	
□	壁種
⊗	落し口(上合) or 壁種上層
→	呼び線・排水経路
—	オーバーフロー管
■	安全帯取付金具
○	アンテナ支柱取付具
⊗	アンテナ支柱取付具(ALC用)
◇	アンテナ架台(ALC用)



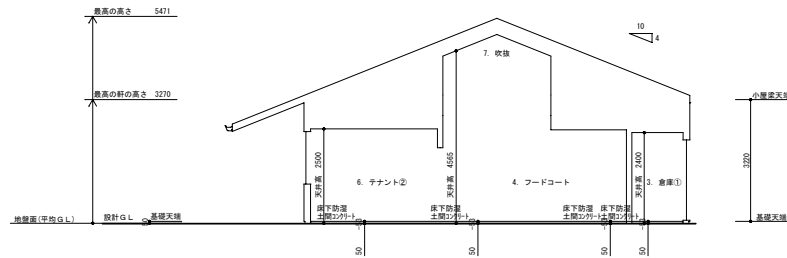
1階屋根伏図 1/100



1階KEY-PLAN 1/200
M(71%縮小の場合) : 1/282



Y3-Y3断面図 1/100

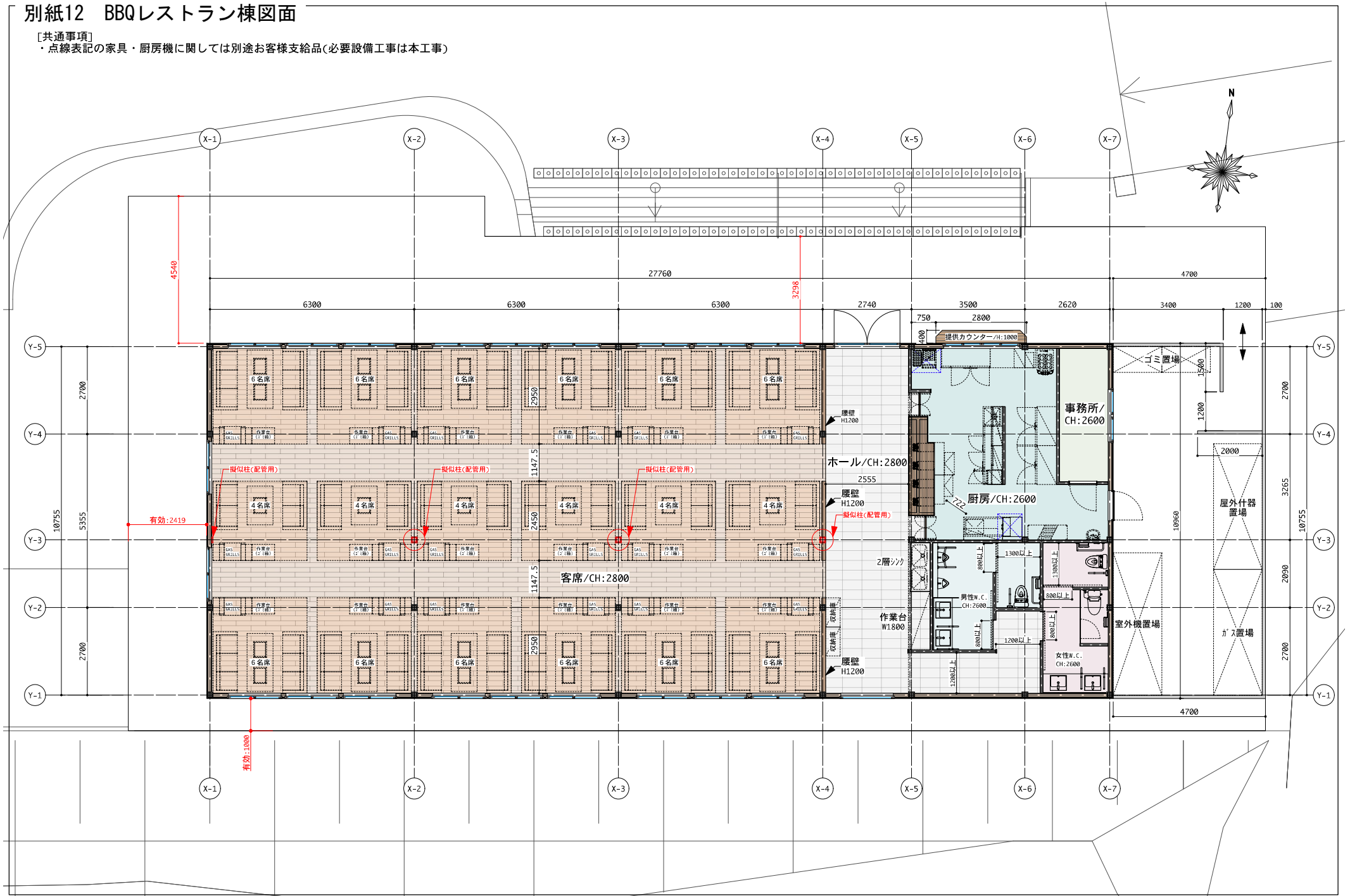


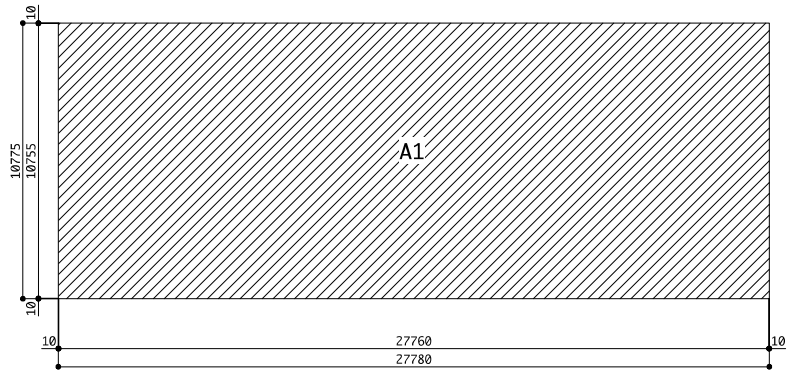
Y3-Y3断面図 1/100

別紙12 BBQレストラン棟図面

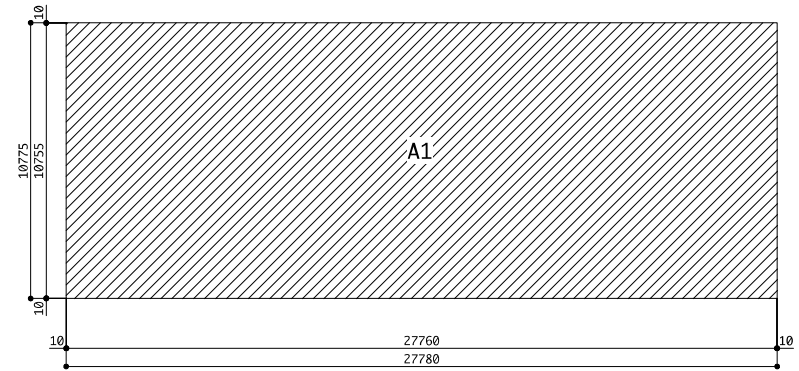
[共通事項]

・点線表記の家具・厨房機に関しては別途お客様支給品(必要設備工事は本工事)



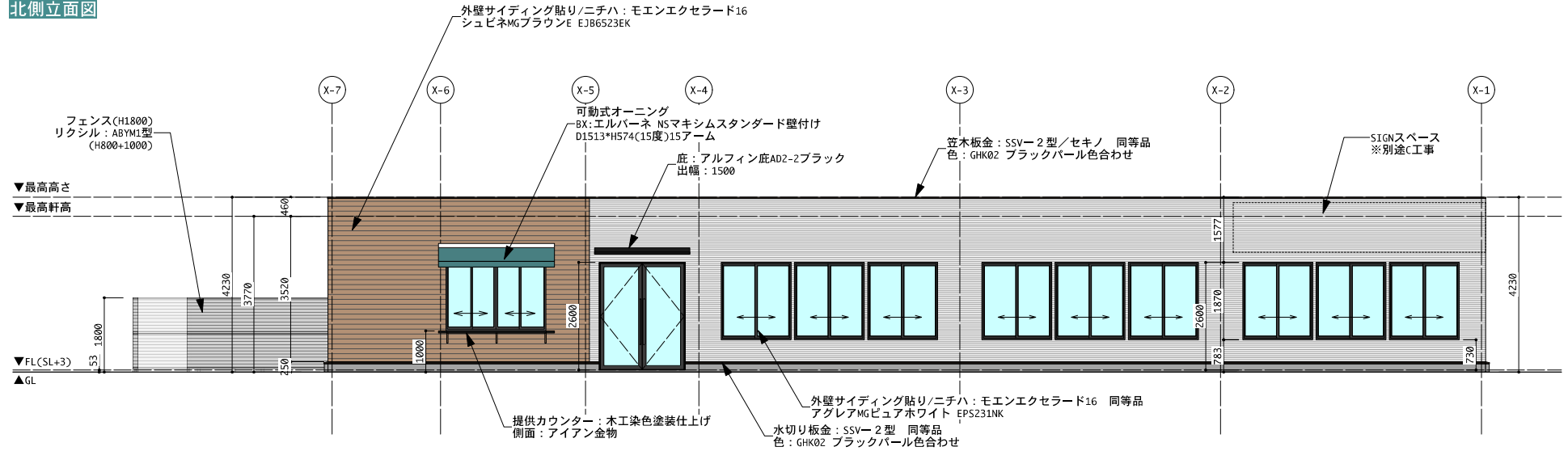


建物面積算定式		計算式	面積
A1		10.775×27.780	299.3295
建物面積A1	合計	299.3295	299.32m ²

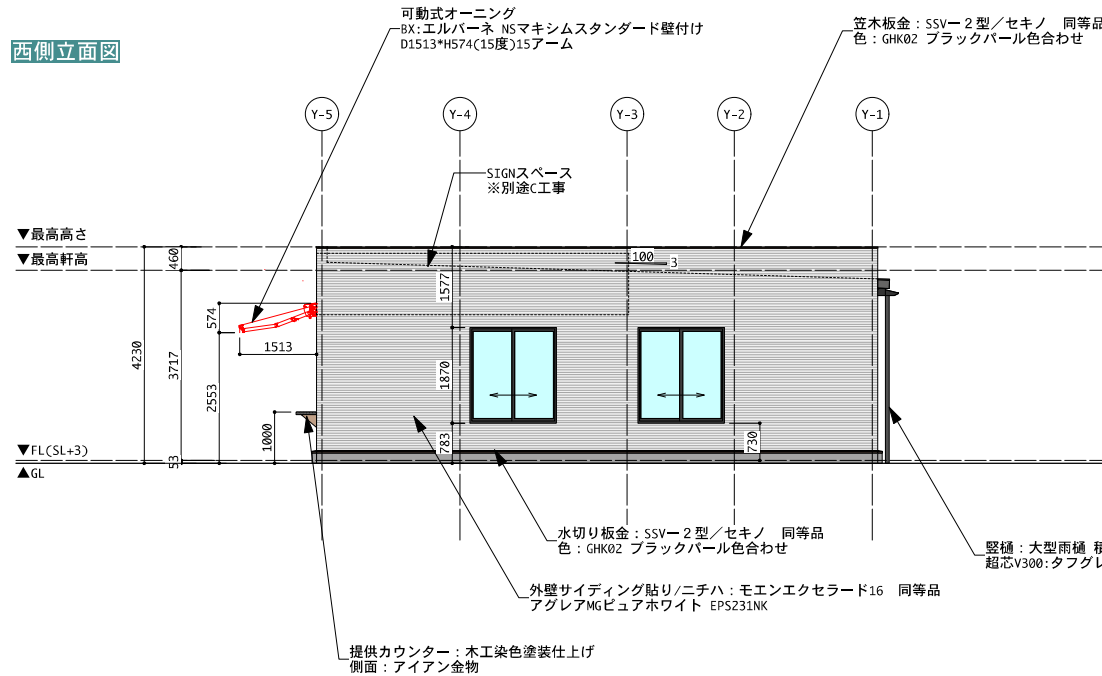


延床面積算定式		計算式	面積
A1		10.775×27.780	299.3295
延床面積A1	合計	299.3295	299.32m ²

北側立面図



西側立面図

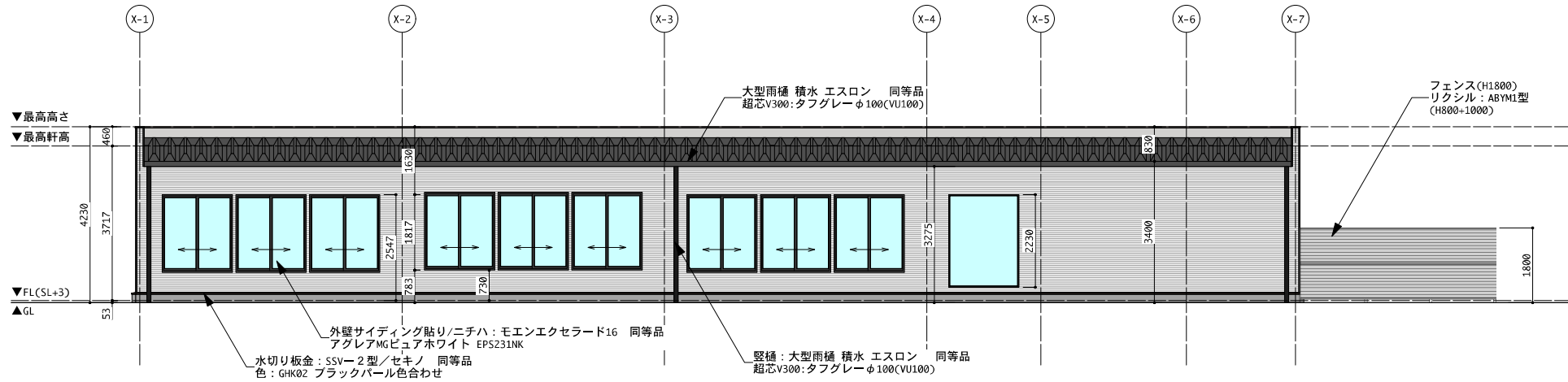


底：アルフィン底 AD2-2 ブラック

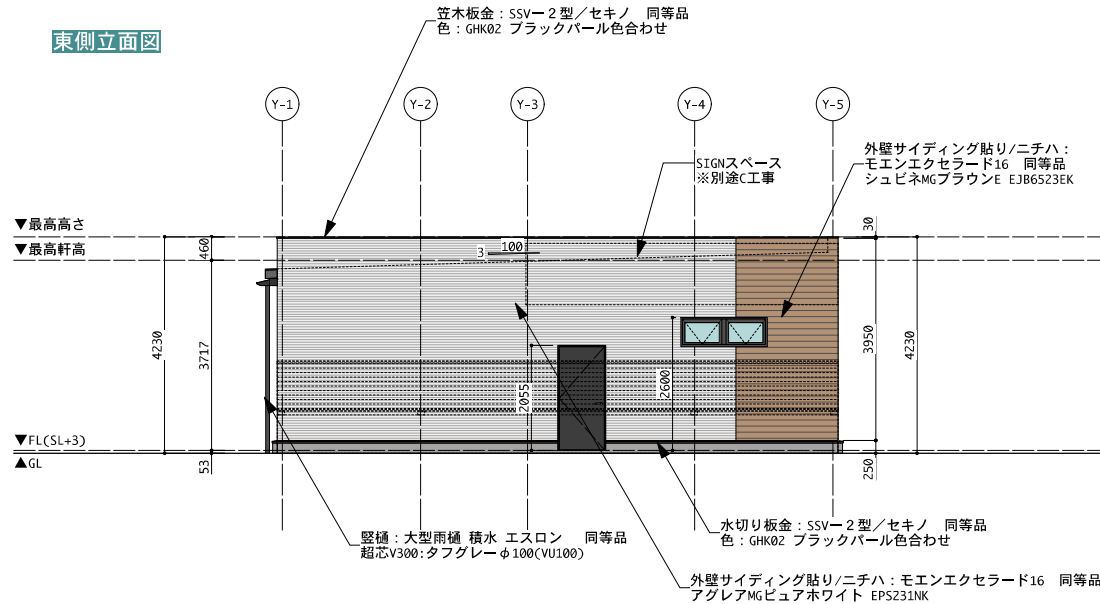


品名	差込出隅 15mm厚商品用	
形状 寸法	FD5071 FD5072 FD5091	
品番 カラー	FD5071 クリスタルグレー FD5072 ブラチナルシルバー	FD5091 ブラウン

南側立面図



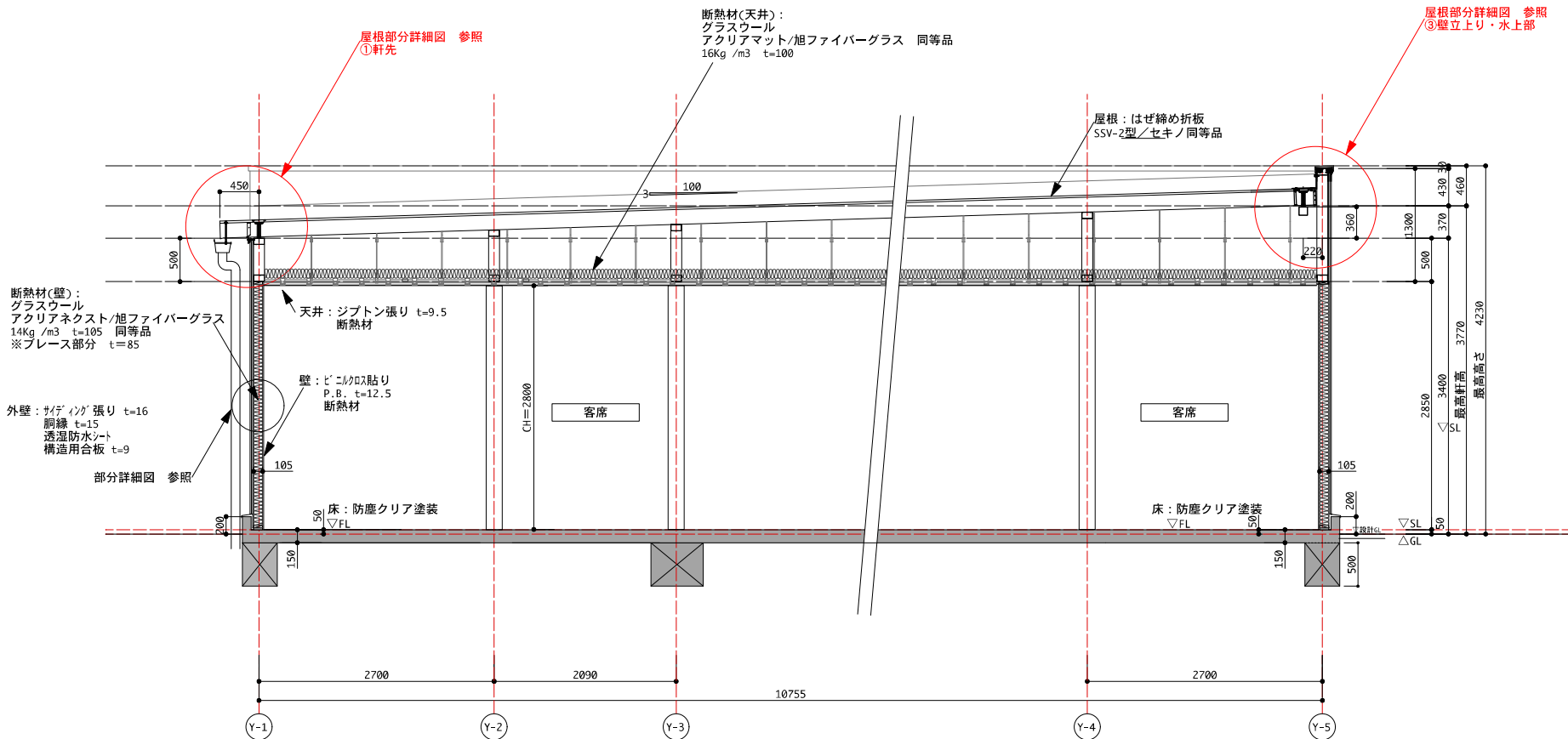
東側立面図

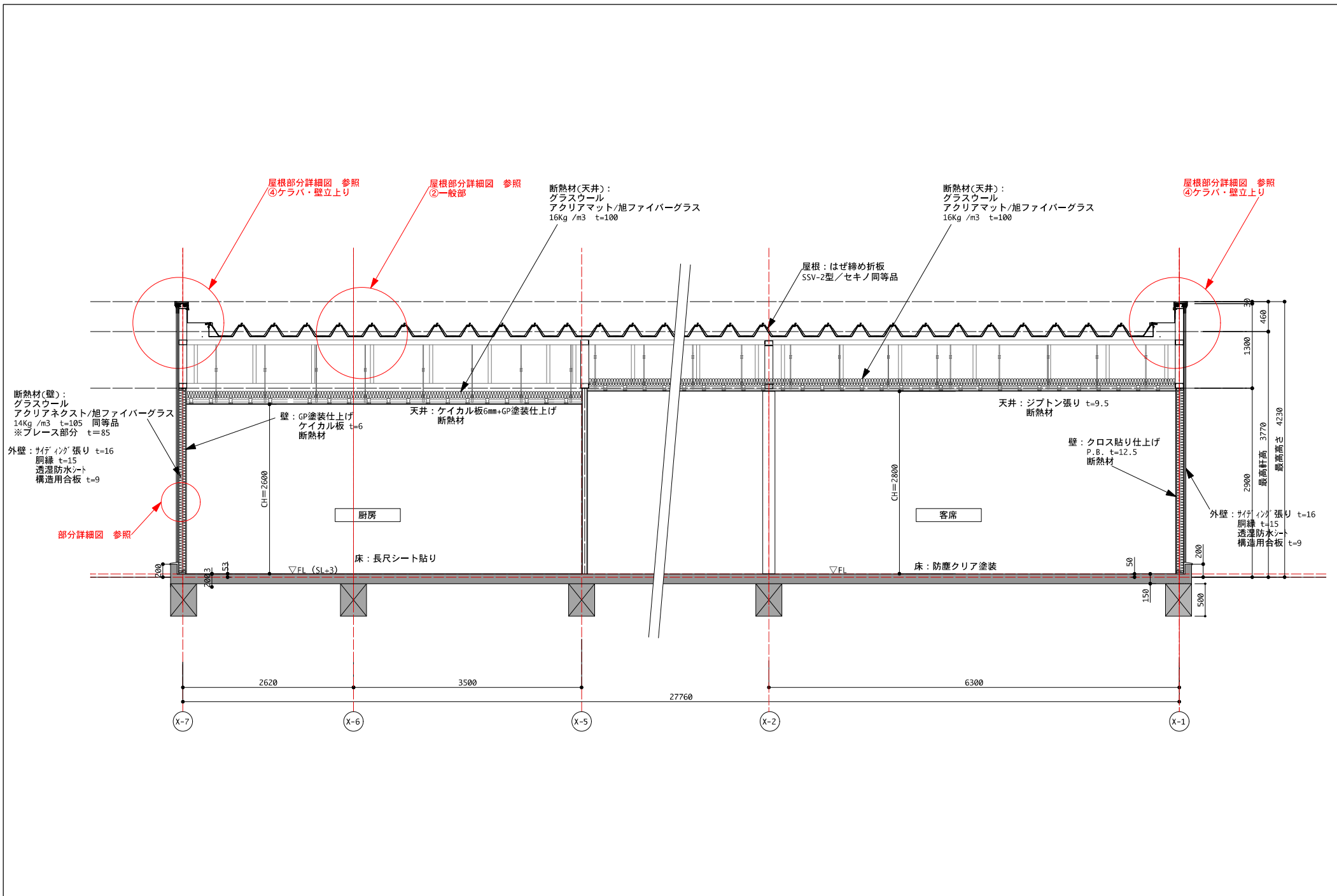


庇: アルフィン庇 AD2-2 ブラック



品名		差込出隅 10mm厚商品用	
形状・寸法	FD5071 FD5072 FD5091		
品番 カラー	FD5071 クリスタルグレー FD5072 ブラチナルシルバー	FD5091 ブラウン	





→ 業者間ヤード引き渡し

当初計画6月竣工・7月引渡し

10月中旬竣工・引渡し

工程表修正日：令和6年2月16日

工程表修正日：令和5年8月5日

工程表作成日：令和5年6月23日

4週8閉所

工区	工種	施工業者	令和6年												令和7年								備考								
			6月	7月	8月	9月	10月	11月	12月	1月	2月	3月	4月	5月	6月	7月	8月	9月	10月												
東工区	使用ゲート		中間ゲート使用												東側ゲート使用								出入口ゲート及び仮囲い撤去10月中旬～								
	仮設準備工事 ・調査測量、仮囲い、工事用道路	鴻池組 土木	伐採伐根 5,467㎡ 200㎡/日												基礎修正 土砂置換 2,670m ³								片付け（土木、造園）								
	伐採伐根工事 ・伐採伐根、基盤整備	鴻池組 土木	工事用道路												仮駐車場整備								運 営 準 備 期 間								
	造成工事 ・切盛土工	鴻池組 土木	切土985m ³ 、盛土919m ³												良質土436m ³																
	設備工事 ・雨水排水設備	鴻池組 土木	造園工事と調整												造園工事と調整																
	・汚水排水設備	鴻池組 土木	造園工事と調整												造園工事と調整																
	・給水設備工事	鴻池組 土木	造園工事と調整												造園工事と調整																
	交差点改良工事 ・R134号交差点改良工	鴻池組 土木	歩道部切下・出入口設置																												
	・信号機設置、道路標識工	鴻池組 土木																													
	電気設備工事 ・照明他設備工、弱電設備工	鴻池組 土木																													
	・電線管路工	鴻池組 土木																													
	建築工事 ・エントランス棟	鴻池組 建築	土砂置換												待機 接続工事 完了検査 テナント工事 保健所 消防等検査																
	・マルシェ棟	積水ハウス													待機 接続工事 完了検査 テナント工事 保健所 消防等検査																
	造園工事 ・擁壁工事、施設設置工事	石勝エクステリア																													
	・植栽工事	石勝エクステリア																													
	・道路・駐車場工事	石勝エクステリア																													
西・中間工区	使用ゲート		中間ゲート使用												西側ゲート、中間ゲート使用									東側ゲート使用							
	仮設準備工事 ・調査測量、事務所、仮囲い、工事用道路	鴻池組 土木	調査測量・事務所 仮囲い・工事用道路・仮駐車場整備												仮駐車場整備									片付け（土木、造園） 事務所撤去							
	伐採伐根工事 ・伐採伐根	鴻池組 土木	西工区 伐採104㎡																												
	撤去解体工事 ・ポール・擁壁解体	鴻池組 土木	埋設管立会 仮囲い・ポール排水管撤去 解体・小割												西側コンクリート舗装撤去 中央部コンクリート舗装撤去																
	造成工事 ・切盛土工	鴻池組 土木	中間工区（BBQレストラン付近）切土167m ³ 、盛土4,173m ³ （盛土250m ³ /日） 西工区 切土10m ³ 、盛土8,124m ³ （盛土250m ³ /日）												南西工事用道路部 良質土498m ³																
	設備工事 ・雨水排水設備	鴻池組 土木																													
	・汚水排水設備	鴻池組 土木																													
	・給水設備工事	鴻池組 土木																													
	下水道工事 ・推進工φ250 国道横断	鴻池組 土木													推進工φ250 L=39.5m																
	電気設備工事 ・照明他設備工、弱電設備工	鴻池組 土木																													
	・電線管路工	鴻池組 土木																													
	建築工事 ・管理棟	積水ハウス	土砂置換												土砂置換								接続工事 完了検査 テナント工事 保健所 消防等検査								
	・BBQレストラン棟	渋谷建設																					接続工事 完了検査 テナント工事 保健所 消防等検査								
	造園工事 ・擁壁工事、施設設置工事	石勝エクステリア																													
	・植栽工事	石勝エクステリア																													
	・道路・駐車場工事	石勝エクステリア																													
作業ステップ			ステップ 1				ステップ 2				ステップ 3				ステップ 4				ステップ 5				ステップ 6								
検査関係			境界杭他（埋設管立会）				置換工支持地盤				置換工支持地盤				汚水圏道横断部分既済検査 路床・下層路盤検査				▲キニュービクル受電				水道検査 交差点改良・市道完成検査 （土木/設備/造園/道） 9月公園完成検査（網掛け）				・各工種ごとの、施工状況、出来形検査は基本自主検査。埋設部等不可視部分は写真にて残す。市立ち合いについては各工種1回～2回程度。 ・建物関係は各社にて各種検査対応を実施。				