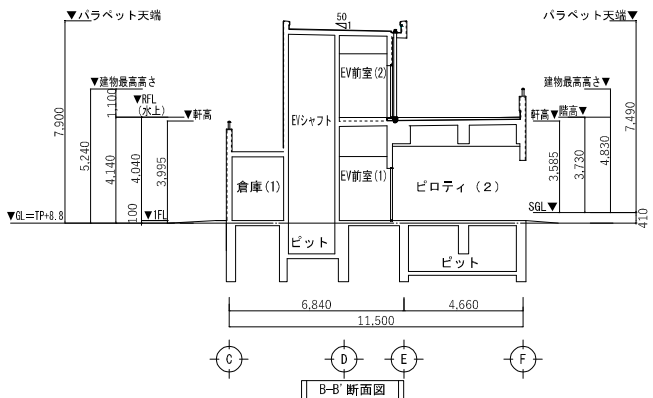
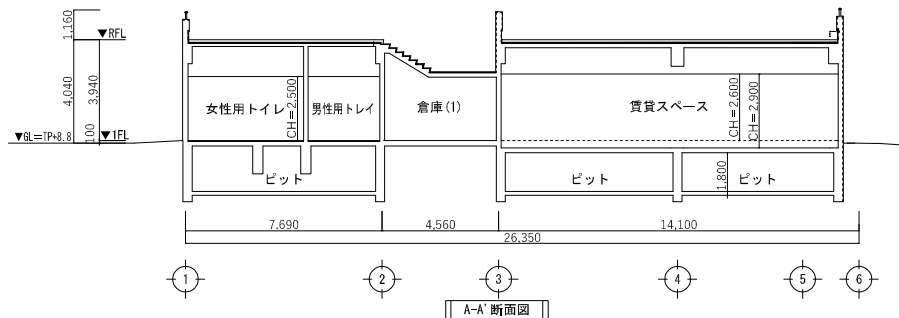
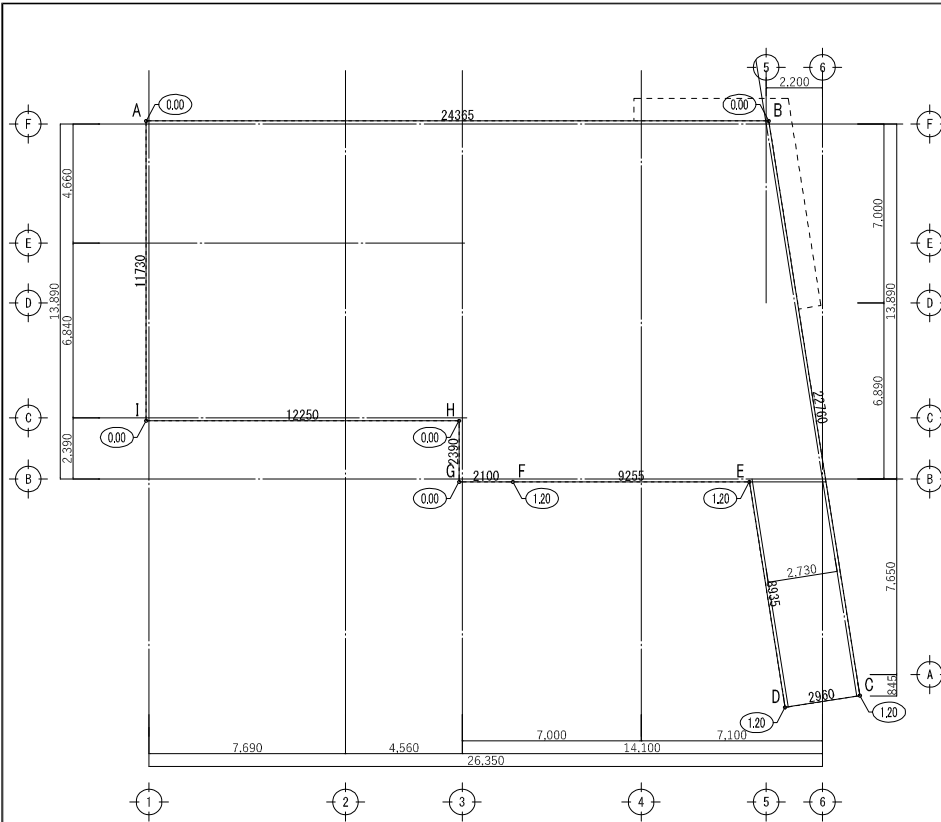


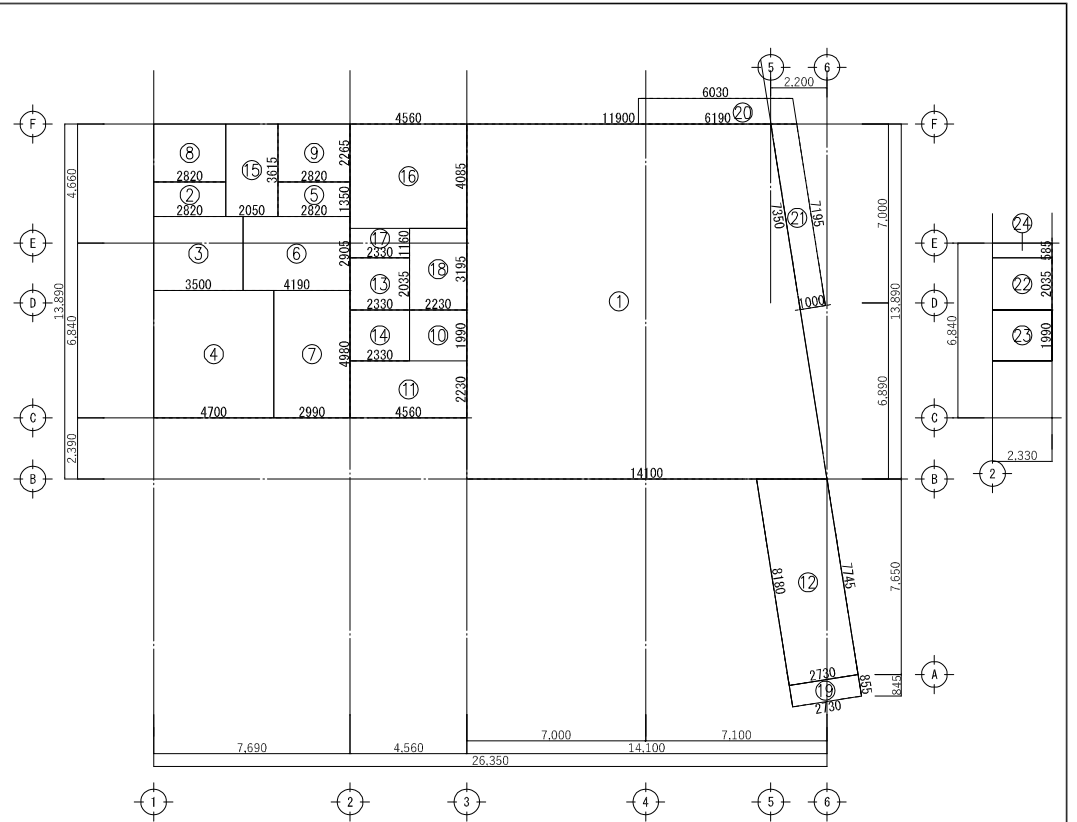
NO	部位	仕様	NO	部位	仕様
㊸	外壁	防水型複層塗材E 下部塗膜防水 SGL+200 南面㉓~㉕通りSGL+1200	㊴	開口部	ステールドア: FUE塗装
㊹	庇	コンクリート打放補修の上防水型複層塗材E (上部ウレタン系塗膜防水)	㊵	開口部	アルミガラリ: 電解着色 重塩害仕様
㊺	開口部	アルミサッシ: 電解着色 重塩害仕様	㊶	壁脚	R脚: VP100φ 庇部・EV前室前: アルミ製50φ
㊻	ダクト用フード	アルミ製 聖塩害地区用 (取組工事)	㊷	手摺	アルミ乾渉防止帯 (歩行用手摺付き) H1100
㊼	開口部	アルミ自動扉: 電解着色 重塩害仕様	㊸	壁脚	アルミトッパレール H=300





平均地盤算定図

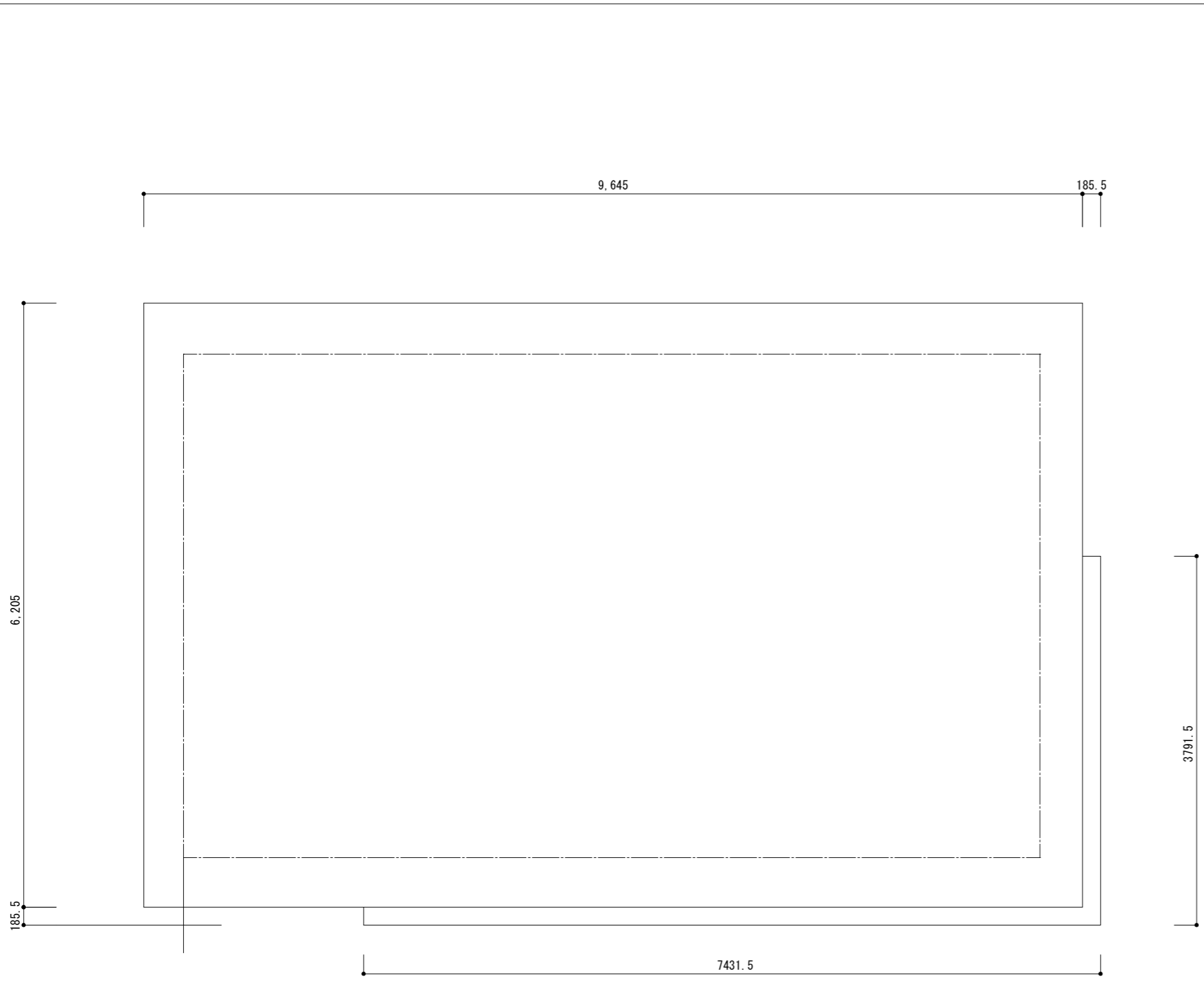
区間 H1 - H2	周長(m)	H1 レベル (m)	H2 レベル (m)	計算式 (周長 × (H1レベル + H2レベル) / 2)	面積(m ²)
A - B	24.365	0.00	0.00	$24.365 \times (0.00 + 0.00) / 2$	0
B - C	22.760	0.00	1.20	$22.760 \times (0.00 + 1.20) / 2$	13.656
C - D	2.960	1.20	1.20	$2.960 \times (1.20 + 1.20) / 2$	3.552
D - E	8.935	1.20	1.20	$8.935 \times (1.20 + 1.20) / 2$	10.722
E - F	9.255	1.20	1.20	$9.255 \times (1.20 + 1.20) / 2$	11.106
F - G	2.100	1.20	0.00	$2.100 \times (1.20 + 0.00) / 2$	1.26
G - H	2.390	0.00	0.00	$2.390 \times (0.00 + 0.00) / 2$	0
H - I	12.250	0.00	0.00	$12.250 \times (0.00 + 0.00) / 2$	0
I - A	11.730	0.00	0.00	$11.730 \times (0.00 + 0.00) / 2$	0
合計	96.745				40.296
面積 / 周長					0.416517649
平均地盤高(m)					0.41



1階求積図

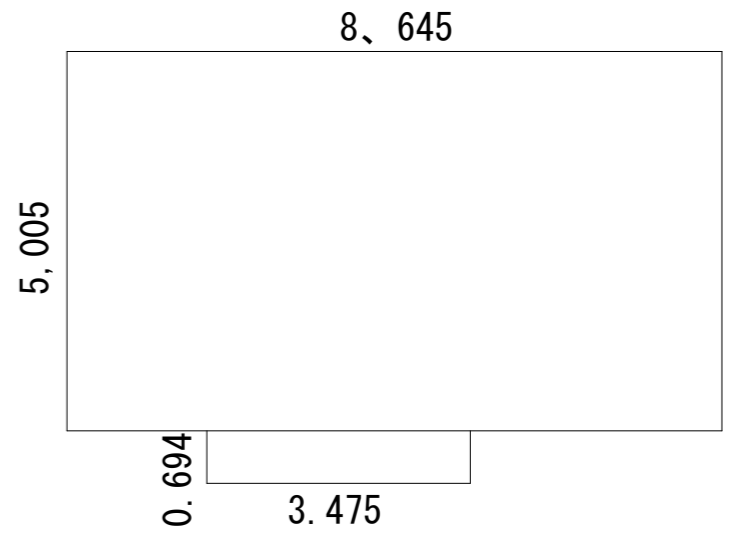
■ 室面積	定名	計算式	面積 [m ²]
	貴賓スペース ①	$(11.900 + 14.100) \times 13.890 / 2 = 180.5700$	180.5700
	女性用トイレ ②	$2.820 \times 1.350 = 3.8070$	
	③	$3.500 \times 2.905 = 10.1675$	
	④	$4.700 \times 4.980 = 23.4060$	37.3805
	男性用トイレ ⑤	$2.820 \times 1.350 = 3.8070$	
	⑥	$4.190 \times 2.905 = 12.1719$	
	⑦	$2.990 \times 4.980 = 14.8902$	30.8691
	みんなのトイレ ⑧	$2.820 \times 2.265 = 6.3873$	6.3873
	⑨	$2.820 \times 2.265 = 6.3873$	6.3873
	倉庫 (1) ⑩	$2.230 \times 1.990 = 4.4377$	
	⑪	$4.560 \times 2.230 = 10.1668$	14.6065
	倉庫 (2) ⑫	$(7.745 + 8.180) \times 2.730 / 2 = 21.7376$	21.7376
	EV前室 1F ⑬	$2.330 \times 2.035 = 4.7415$	4.7415
	EV 1F ⑭	$2.330 \times 1.990 = 4.6367$	4.6367
	EV前室 2F ⑮	$2.330 \times 2.035 = 4.7415$	4.7415
	EV 2F ⑯	$2.330 \times 1.990 = 4.6367$	4.6367
■ 平の他面積 [m ²]			
	ピロティ (1) ⑰	$2.050 \times 3.615 = 7.4107$	7.4107
	ピロティ (2) ⑱	$4.560 \times 4.085 = 18.6276$	18.6276
	⑲	$2.330 \times 1.160 = 2.7028$	21.3304
	屋外階段 ⑳	$2.230 \times 3.195 = 7.1248$	7.1248
	㉑	$2.730 \times 0.855 = 2.3341$	2.3341
	庇 ㉒	$(6.030 + 6.190) \times 1.000 / 2 = 6.1100$	6.1100
	㉓	$(7.195 + 7.350) \times 1.000 / 2 = 7.2725$	13.3825
	庇 2F ㉔	$2.330 \times 0.585 = 1.3630$	1.3630

■ 階面積	計算式	面積 [m ²]
1階延床面積合計	①+②+③+④+⑤+⑥+⑦+⑧+⑨+⑩+⑪+⑫+⑬+⑭+⑮+⑯+⑰+⑱+⑲+㉑+㉒+㉓+㉔	343.18
R階延床面積合計	㉕+㉖	9.37
■ 建築面積 [m ²]		
①+②+③+④+⑤+⑥+⑦+⑧+⑨+⑩+⑪+⑫+⑬+⑭+⑮+⑯+⑰+⑱+⑲+㉑+㉒+㉓+㉔		343.18
■ 延床面積 [m ²]		
①+②+③+④+⑤+⑥+⑦+⑧+⑨+⑩+⑪+⑫+⑬+⑭+⑮+⑯+⑰+⑱+⑲+㉑+㉒+㉓+㉔		352.55
■ 容積対延床面積 [m ²]		
①+②+③+④+⑤+⑥+⑦+⑧+⑨+⑩+⑪+⑫+⑬+⑭+⑮+⑯+⑰+⑱+⑲+㉑+㉒+㉓+㉔		343.28
■ 施工床面積 [m ²]		
①+②+③+④+⑤+⑥+⑦+⑧+⑨+⑩+⑪+⑫+⑬+⑭+⑮+⑯+⑰+⑱+⑲+㉑+㉒+㉓+㉔+㉕+㉖		369.64
■ 施工手法延床面積 [m ²]		
①+⑧+⑨+⑩+⑪+⑫+⑬+⑭+⑮+⑯+㉕+㉖		248.44

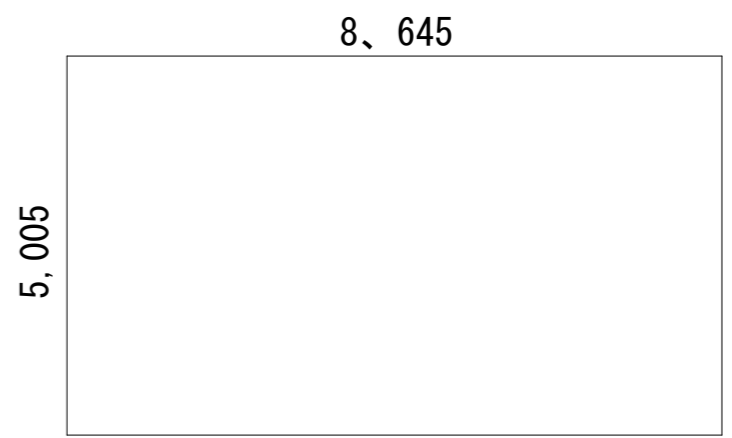


投影面積図 1 : 50

投影面積		
9.645	6.205	59.84722
7.4315	0.1855	0.64461
3.7915	0.1855	0.70332
		61.19 m ²

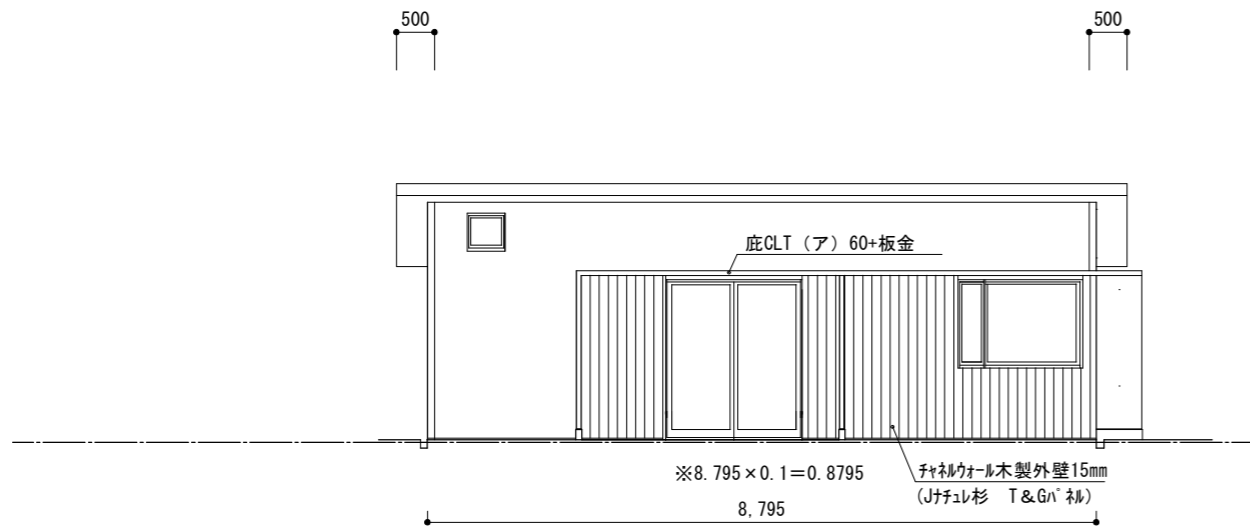


建築面積算定表 1 : 100



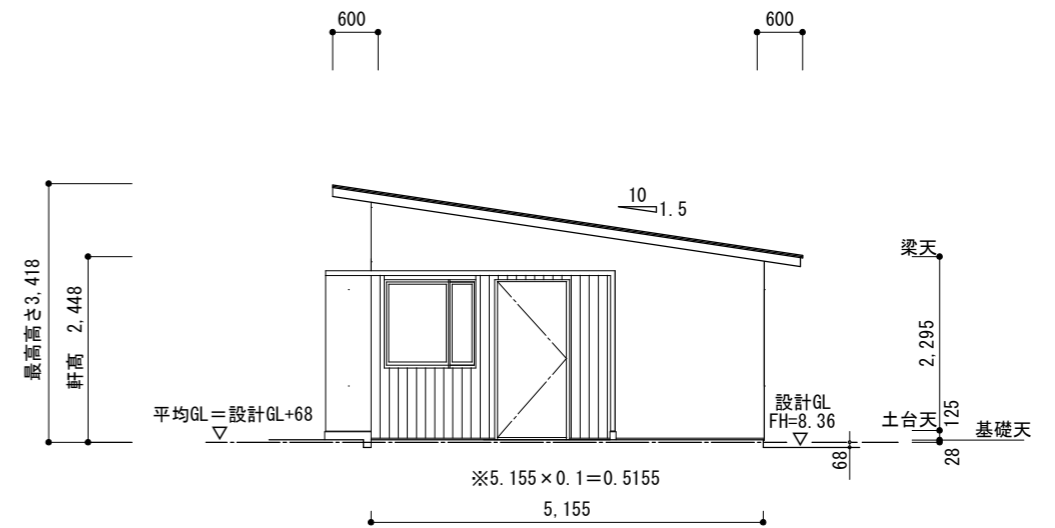
床面積算定表 1 : 100

敷地面積		2,085.09 m ²
建築面積		45.68 m ²
床面積		43.26 m ²
	建蔽率	2.20%
	容積率	2.10%

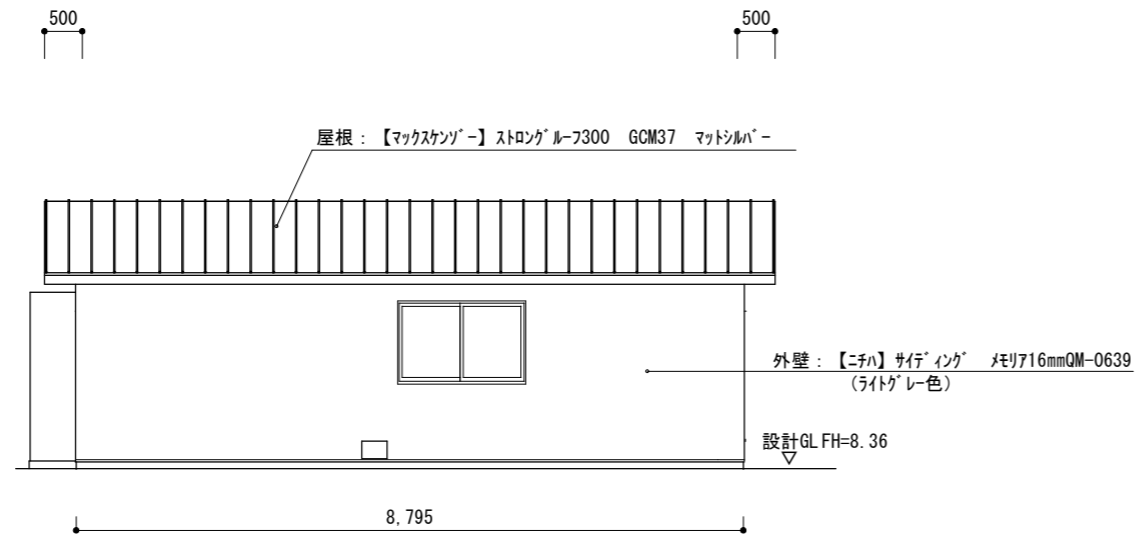


南側 立面図 S:1/100

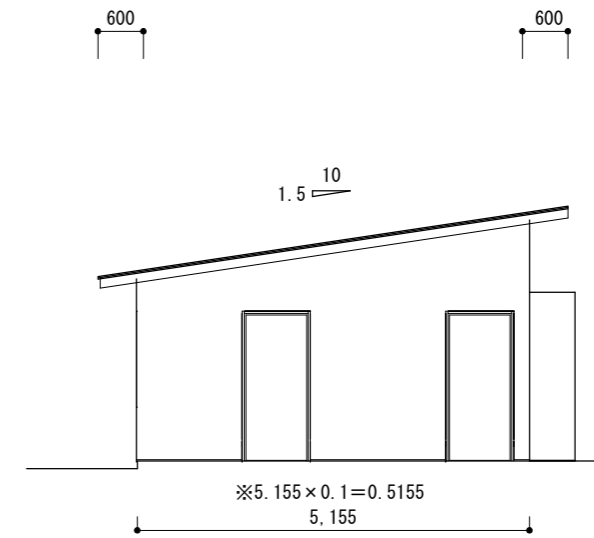
※平均GL
 $(0.8795 + 0.5155 + 0.5155) / 27.9 = 0.0684$
 平均GL+68mm



東側 立面図 S:1/100

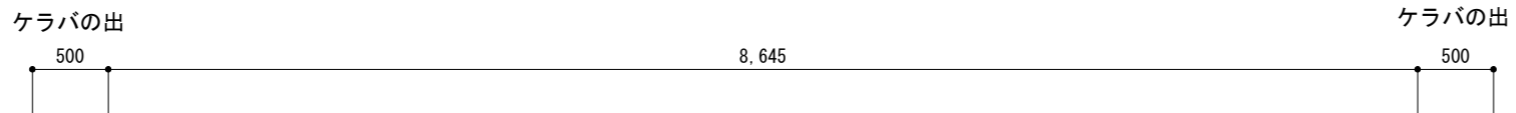


北側 立面図 S:1/100

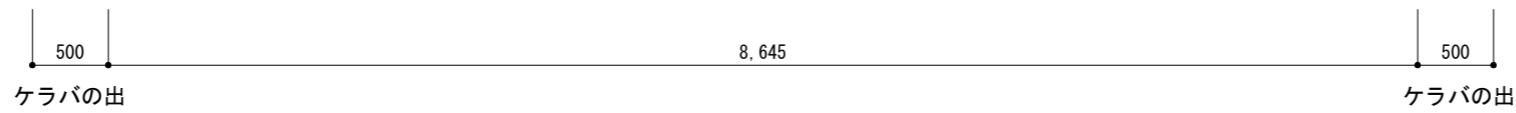
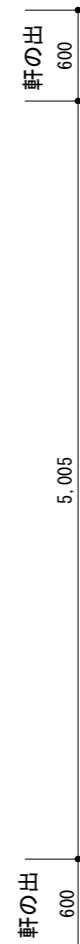
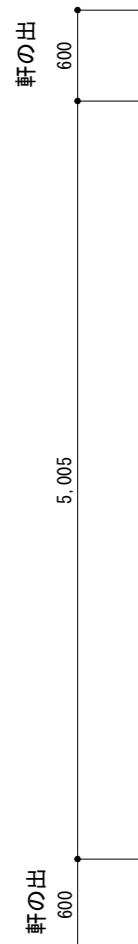
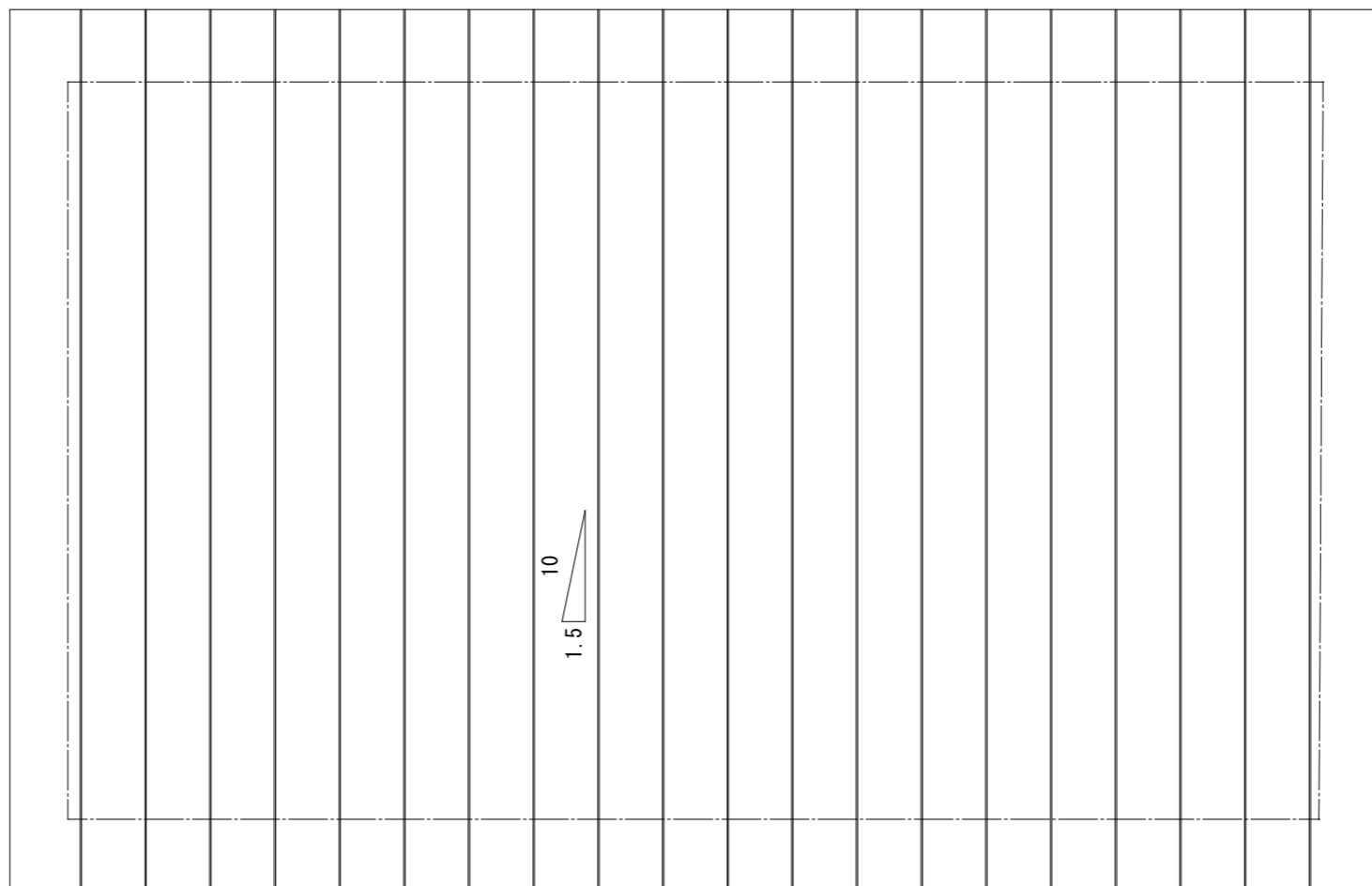


西側 立面図 S:1/100

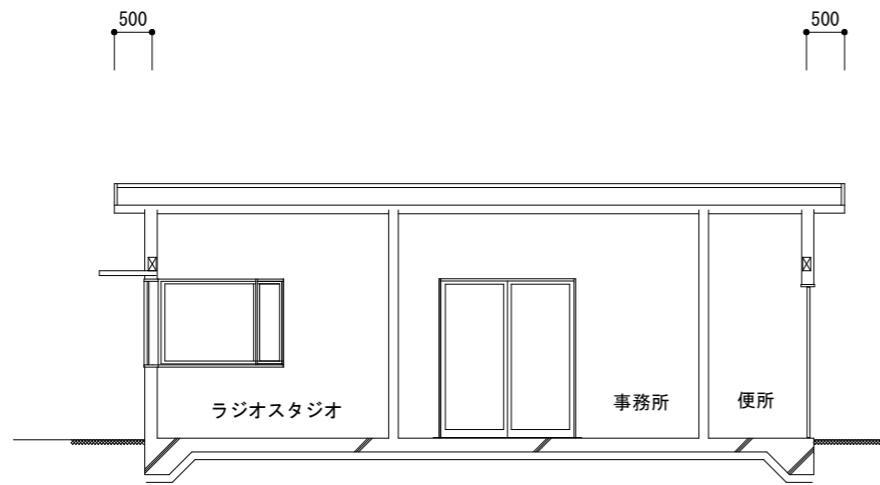
※道路斜線検討済



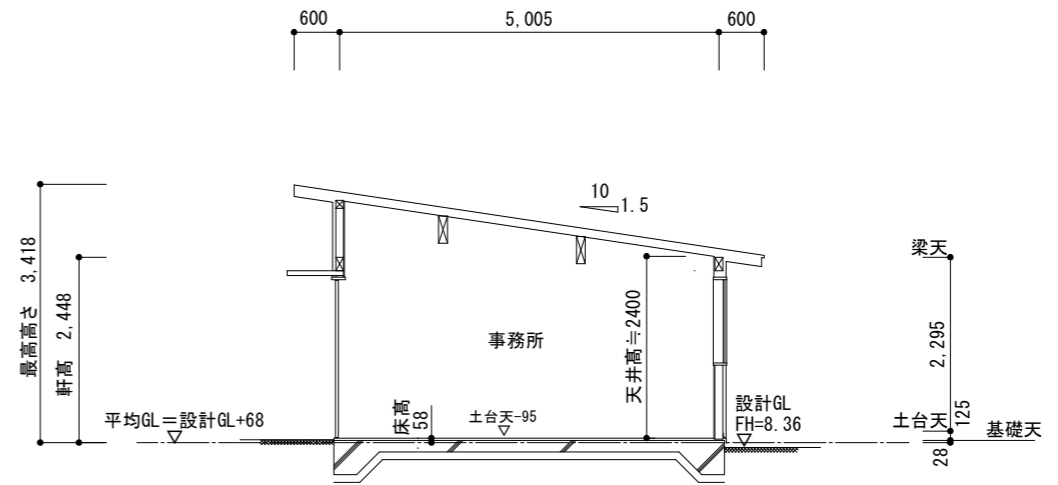
※軒樋無



屋根伏図 1 : 50



X-X 断面図 1 : 100



Y-Y 断面図 1 : 100