

様式 11-2 事業収支計画（損益計算書・資金収支計算書）

収支計画（税抜）

(ア) 公募対象公園施設等の営業収入

金額(単位:千円)

区分	令和7年度	令和8年度	令和9年度	令和10年度	令和11年度	令和12年度	令和13年度	…	令和22年度	令和23年度	令和24年度	令和25年度	令和26年度	合計	備考
テナント収入															
・マルシェ棟	4,200	10,080	10,080	10,080	10,080	10,080	10,080		10,080	10,080	10,080	10,080	0	185,640	
・BBQレストラン	2,955	7,092	7,092	7,092	7,092	7,092	7,092		7,092	7,092	7,092	7,092	0	130,611	
・管理棟															
・コンビニエンスストア	4,210	10,104	10,104	10,104	10,104	10,104	10,104		10,104	10,104	10,104	10,104	0	186,082	市へ無償譲渡 管理許可
合計 (A)	11,365	27,276	27,276	27,276	27,276	27,276	27,276		27,276	27,276	27,276	27,276	0	502,333	

(イ) 指定管理者の収入

金額(単位:千円)

区分	令和7年度	令和8年度	令和9年度	令和10年度	令和11年度	令和12年度	令和13年度	…	令和22年度	令和23年度	令和24年度	令和25年度	令和26年度	合計	備考
指定管理料	12,400	27,055	27,055	27,055	27,055	27,055	27,055		27,055	27,055	27,055	27,055	6,764	506,145	
(うち修繕に要する指定管理料)	(458)	(1,000)	(1,000)	(1,000)	(1,000)	(1,000)	(1,000)		(1,000)	(1,000)	(1,000)	(1,000)	(250)	(18,708)	
イベント収入	562	1,226	1,226	1,226	1,226	1,226	1,226		1,226	1,226	1,226	1,226	307	22,943	
駐車場収入	1,250	2,727	2,727	2,727	2,727	2,727	2,727		2,727	2,727	2,727	2,727	682	51,023	
その他	593	1,294	1,294	1,294	1,294	1,294	1,294		1,294	1,294	1,294	1,294	323	24,202	
合計 (B)	14,805	32,302	32,302	32,302	32,302	32,302	32,302		32,302	32,302	32,302	32,302	8,075	604,313	

(ウ) 公募対象公園施設等の営業支出

金額(単位:千円)

区分	令和7年度	令和8年度	令和9年度	令和10年度	令和11年度	令和12年度	令和13年度	…	令和22年度	令和23年度	令和24年度	令和25年度	令和26年度	合計	備考
人件費															
維持管理費															
・施設・設備管理費	500	1,200	1,200	1,200	1,200	1,200	1,200		1,200	1,200	1,200	1,200	0	22,100	
・修繕費	0	0	0	0	0	850	850		850	0	0	0	0	9,350	
保険料・広告宣伝費	1,000	700	700	700	700	700	700		700	700	700	700	0	13,600	
固定資産税・都市計画税	1,231	1,231	1,231	1,231	1,113	1,113	1,113		853	853	766	766	766	19,871	
設置許可使用料	89	214	214	214	214	214	214		214	214	214	214	54	3,995	
管理許可使用料(建物)	1,000	2,400	2,400	2,400	2,400	2,400	2,400		2,400	2,400	2,400	2,400	600	44,800	
投資額 施設整備費	250,606													250,606	
創業経費	15,557													15,557	
原状復旧費													12,372	12,372	
支払利息															
合計 (C)	269,983	5,745	5,745	5,745	5,627	6,477	6,477		6,217	5,367	5,280	5,280	13,792	392,251	

(エ) 指定管理者の支出

金額(単位:千円)

区分	令和7年度	令和8年度	令和9年度	令和10年度	令和11年度	令和12年度	令和13年度	…	令和22年度	令和23年度	令和24年度	令和25年度	令和26年度	合計	備考
人件費	4,780	10,430	10,430	10,430	10,430	10,430	10,430		10,430	10,430	10,430	10,430	2,608	195,128	
維持管理費	615	1,342	1,342	1,342	1,342	1,342	1,342		1,342	1,342	1,342	1,342	336	25,107	
・施設・設備管理費	91	198	198	198	198	198	198		198	198	198	198	50	3,704	
・植栽維持管理費	2,571	5,610	5,610	5,610	5,610	5,610	5,610		5,610	5,610	5,610	5,610	1,403	104,954	
・清掃費	303	660	660	660	660	660	660		660	660	660	660	165	12,348	
・修繕費	504	1,100	1,100	1,100	1,100	1,100	1,100		1,100	1,100	1,100	1,100	275	20,579	
・光熱費	981	2,140	2,140	2,140	2,140	2,140	2,140		2,140	2,140	2,140	2,140	535	40,036	
・その他	358	781	781	781	781	781	781		781	781	781	781	195	14,611	
イベント催事費	2,534	5,528	5,528	5,528	5,528	5,528	5,528		5,528	5,528	5,528	5,528	1,382	103,420	
広告宣伝費	555	1,210	1,210	1,210	1,210	1,210	1,210		1,210	1,210	1,210	1,210	303	22,637	
支払保険料	81	176	176	176	176	176	176		176	176	176	176	44	3,293	
固定資産税	0														
管理許可使用料	252	550	550	550	550	550	550		550	550	550	550	138	10,290	
その他費用	1,181	2,577	2,577	2,577	2,577	2,577	2,577		2,577	2,577	2,577	2,577	644	48,211	
支払利息															
合計 (D)	14,805	32,302	32,302	32,302	32,302	32,302	32,302		32,302	32,302	32,302	32,302	8,076	604,317	

(オ) 収支差

金額(単位:千円)

	令和7年度	令和8年度	令和9年度	令和10年度	令和11年度	令和12年度	令和13年度	…	令和22年度	令和23年度	令和24年度	令和25年度	令和26年度	合計	備考
公募対象公園施設 (A) - (C)	-258,618	21,531	21,531	21,531	21,649	20,799	20,799		21,059	21,909	21,996	21,996	-13,792	110,082	
指定管理者 (B) - (D)	0	0	0	0	0	0	0		0	0	0	0	0	0	
合計	-258,618	21,531	21,531	21,531	21,649	20,799	20,799		21,059	21,909	21,996	21,996	-13,792	110,082	

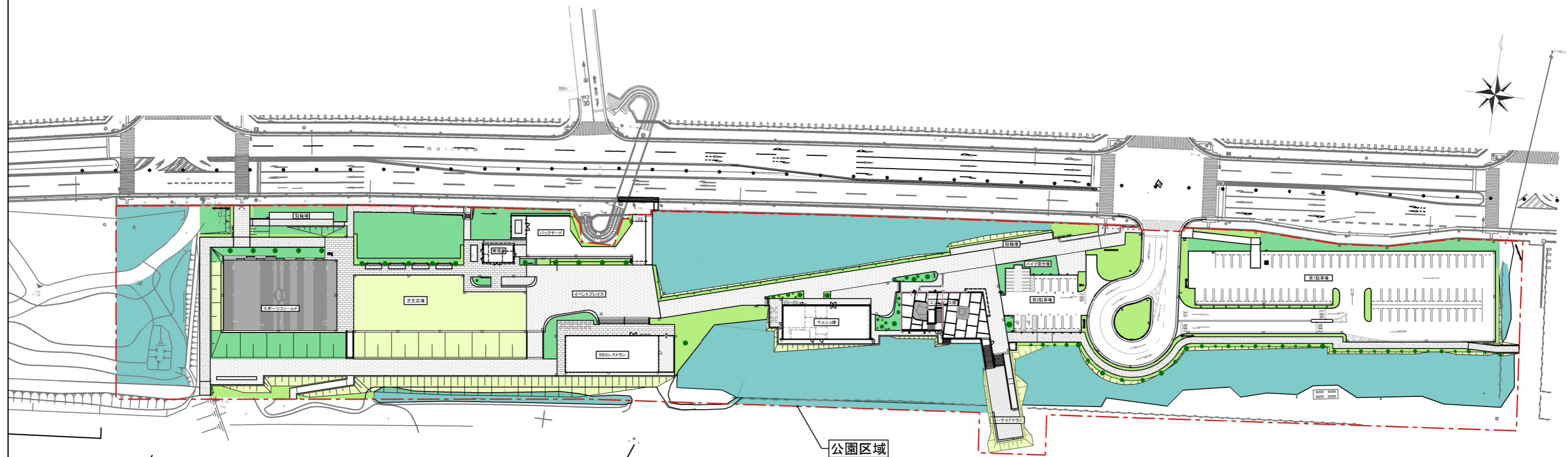
*該当しない項目がある場合には、削除せず空欄のままとしてください。

*新たな項目が必要な場合は、適宜追加してください。

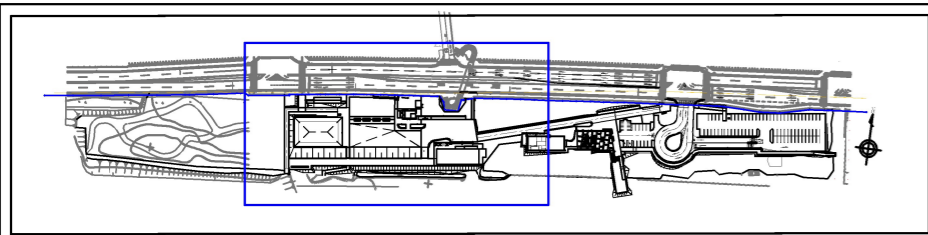
*支出において(ウ)と(エ)に分別不可の費用は、(ウ)に計上してください

*A3版1ページ以内

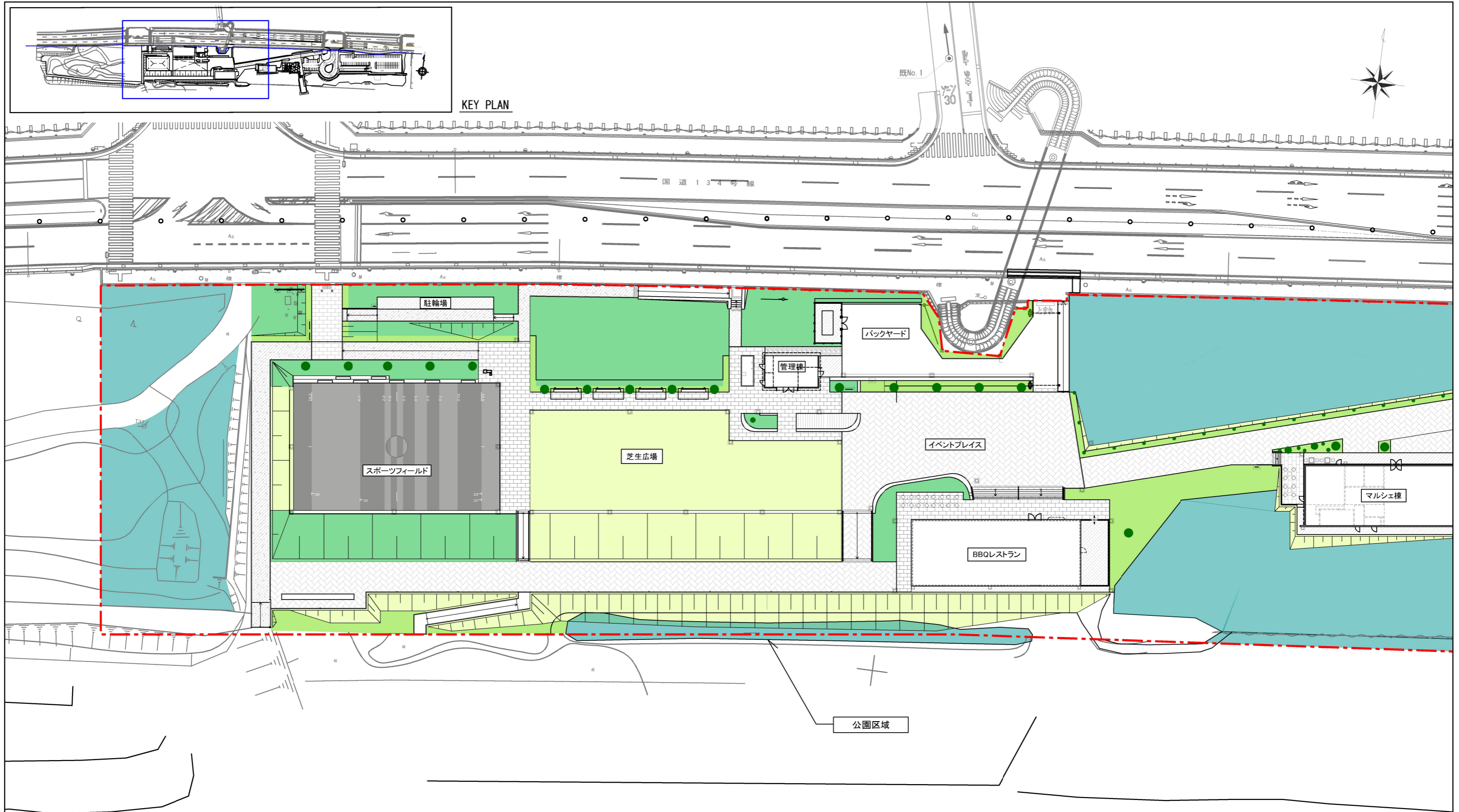
別紙5 公園実施設計図



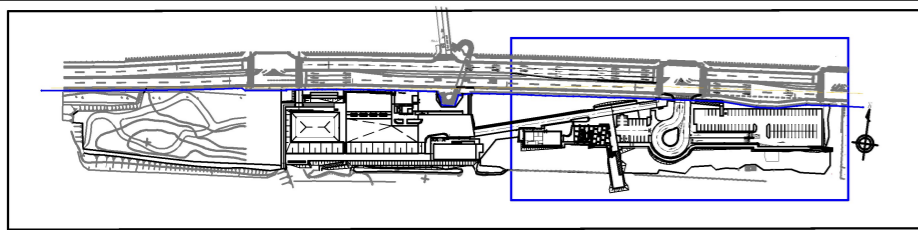
記号	施設区分	面積
	公園区域	23,878 m ²



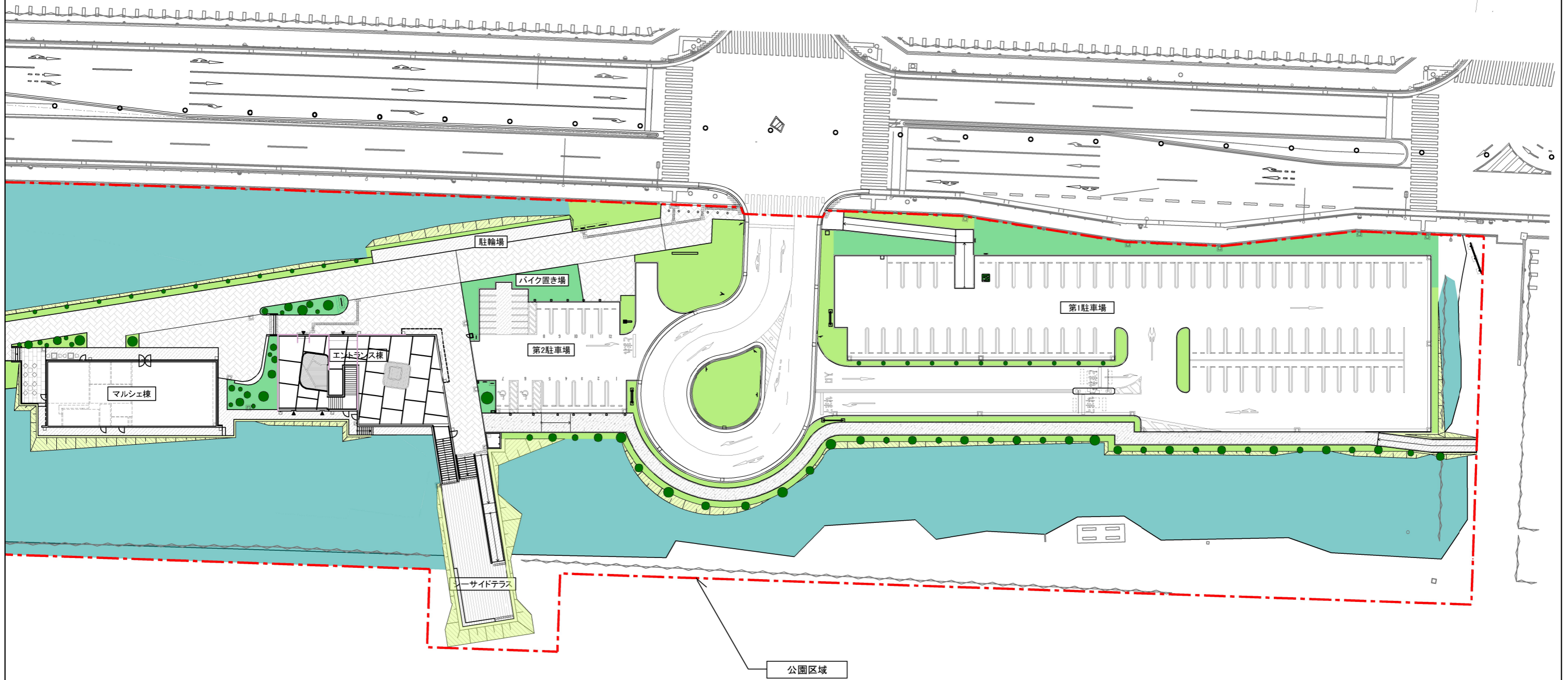
KEY PLAN



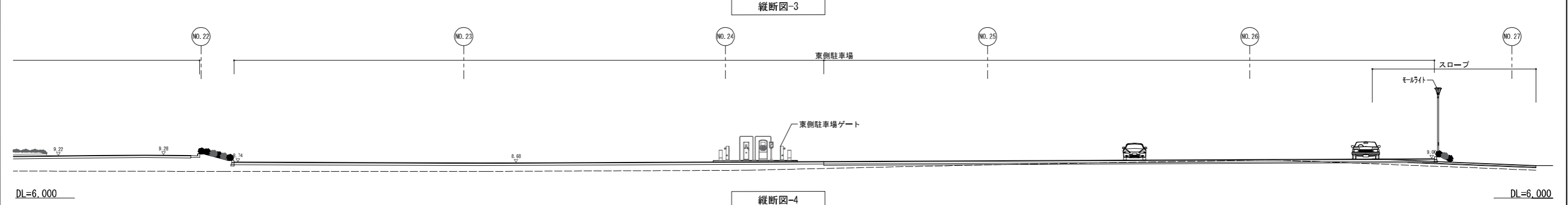
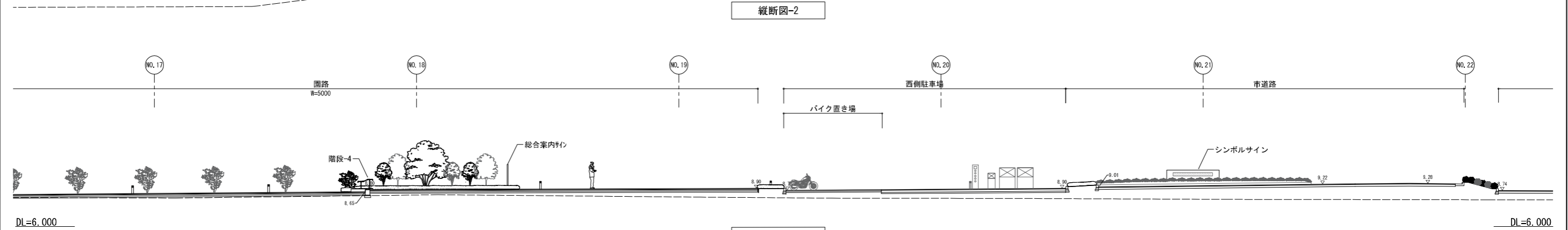
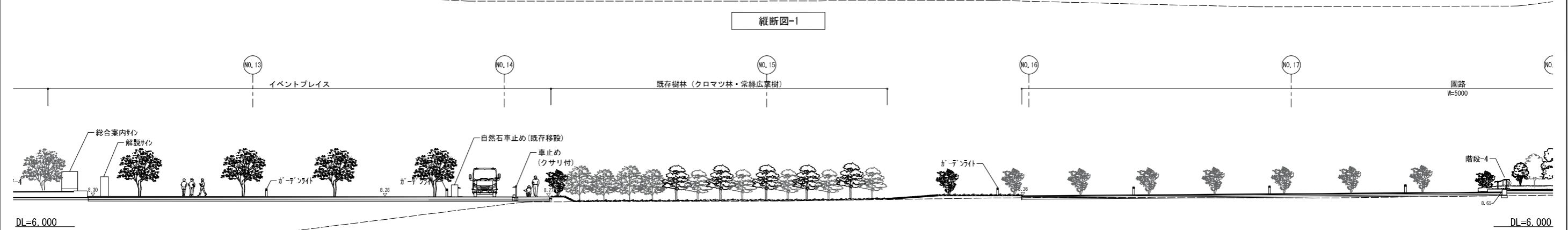
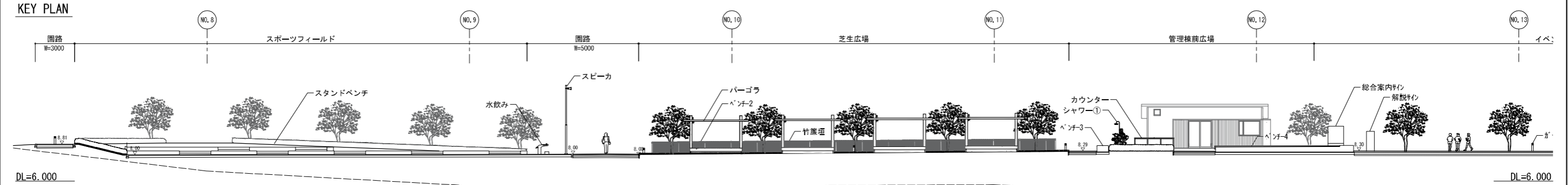
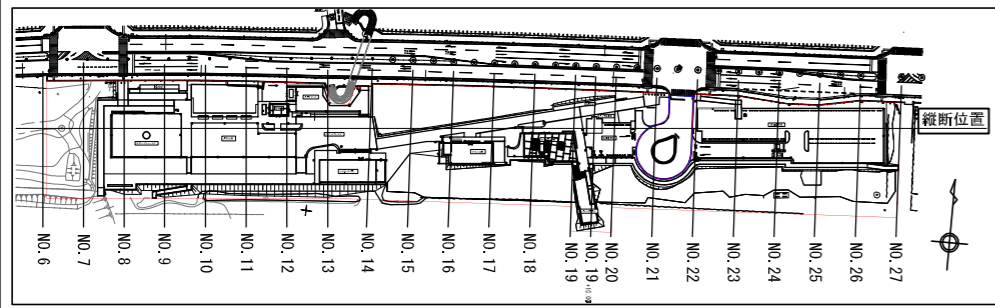
記号	名称	主な樹種
	既存樹林	クロマツ、常緑広葉樹、他
	高木 (新規)	タブノキ、ヒメスリハ、モチノキ、ウバメガシ、オシマザクラ、アケボノミ、ウメ、他
	高木樹林 (新規)	クロマツ林、常緑広葉樹林 (ウバメガシ、クロマツ、タブノキ、ヒメスリハ、モチノキ)
	低木 (新規)	低木混植 (アオキ、トウモロコシ、シヤリンハイ、他) 海浜植物 (ハマナス、ハマカキ、ハマギク、他)
	芝生 (新規)	



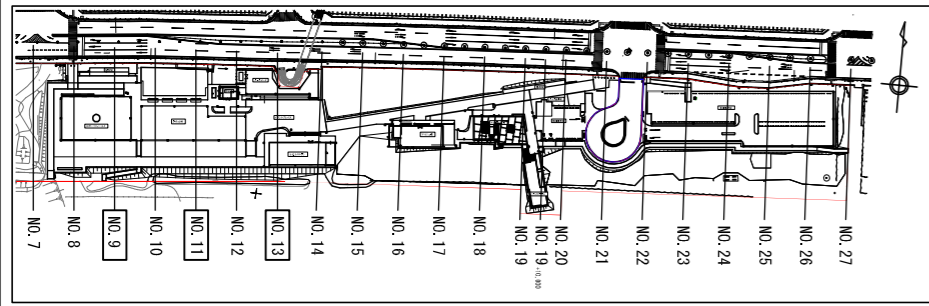
KEY PLAN



記号	名称	主な樹種
	既存樹林	クロマツ、常緑広葉樹、他
	高木 (新規)	クハシ、ヒメスリハ、モリキ、カハシ、オシマザクラ、アザミ、ウメ、他
	高木樹林 (新規)	クロマツ林、常緑広葉樹林 (クハシ、クロマツ、クハシ、ヒメスリハ、モリキ)
	低木 (新規)	低木混植 (アザミ、トバラ、シロバナ、他) 海浜植物 (ハマス、ハマナナ、ハマギク、他)
	芝生 (新規)	



※断面図内の樹木はイメージであり実際の樹種、樹形、大きさを示す物ではない。

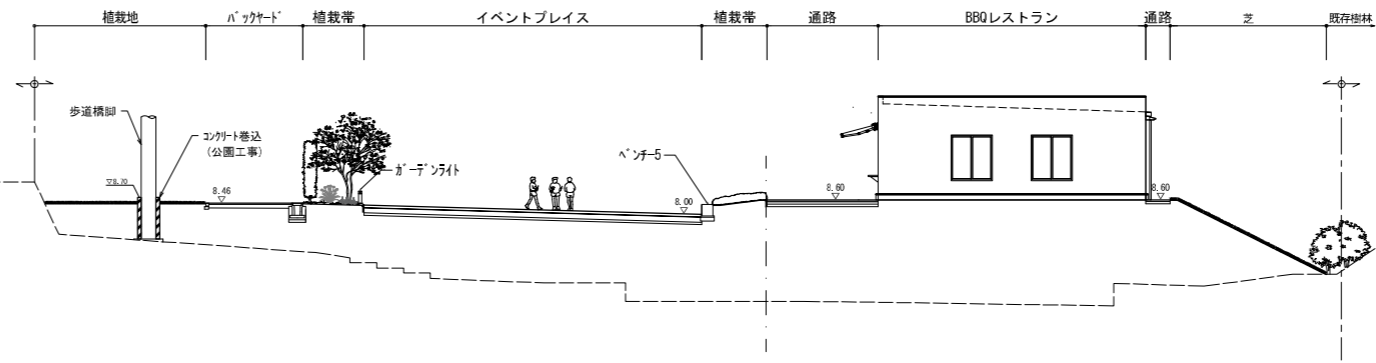


KEY PLAN

DL=0.000

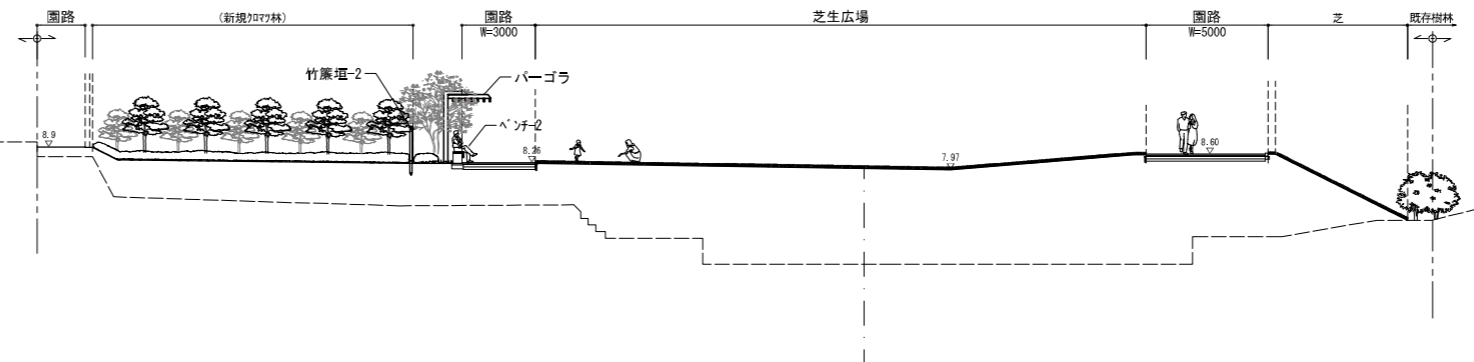
NO. 13

GH=4.440
FH=



NO. 11

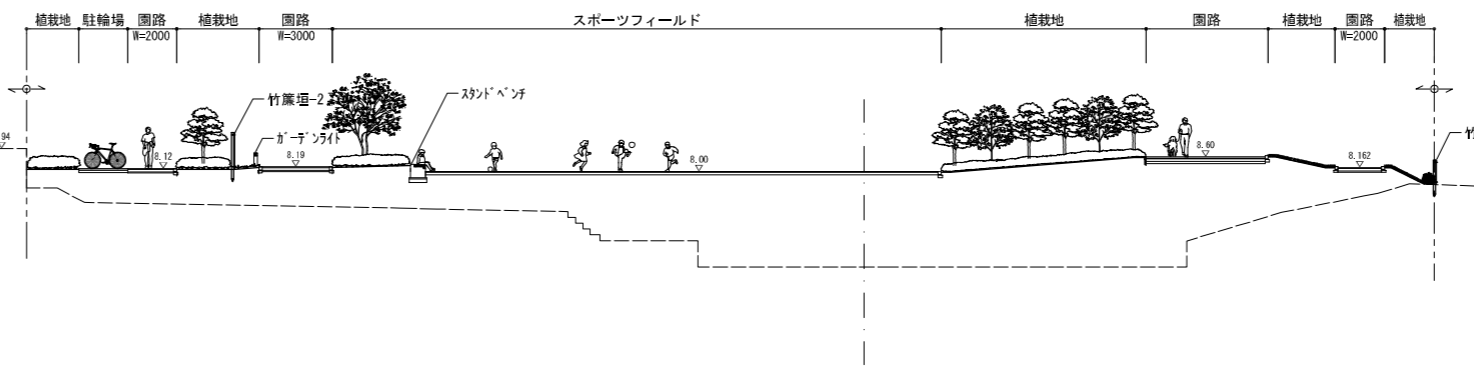
GH=4.100
FH=



DL=0.000

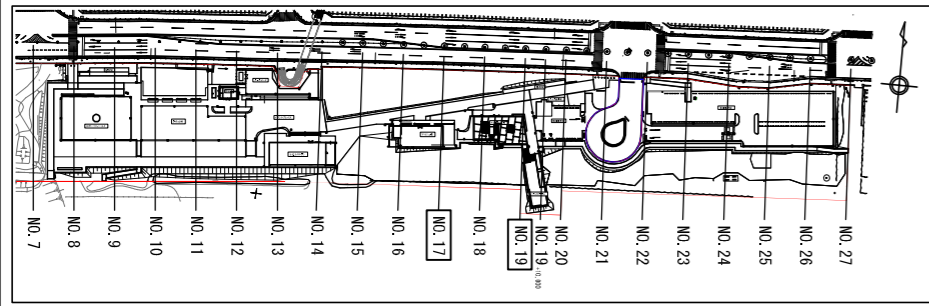
NO. 9

GH=4.100
FH=

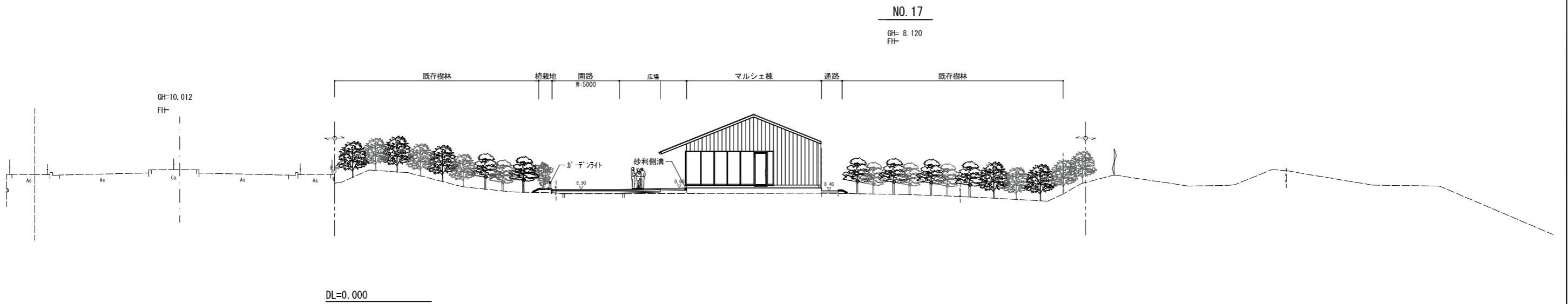
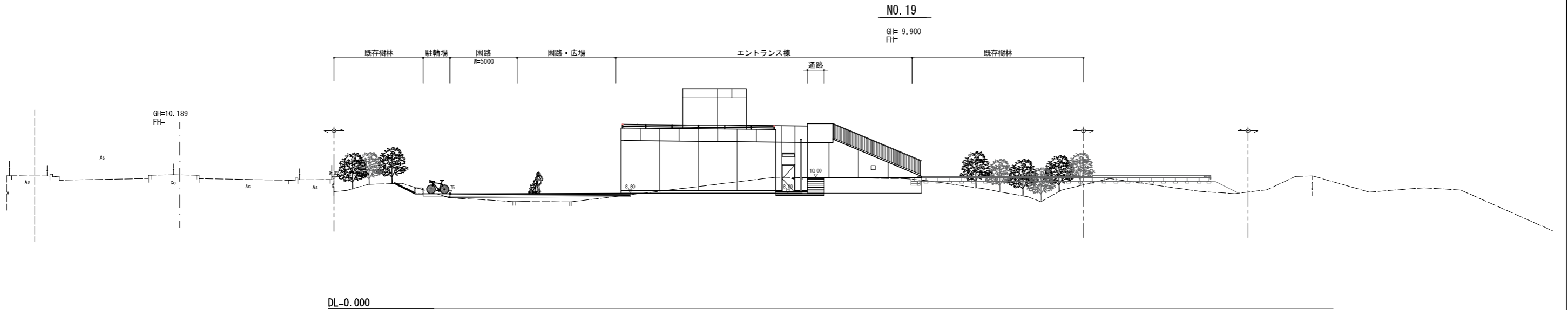


DL=0.000

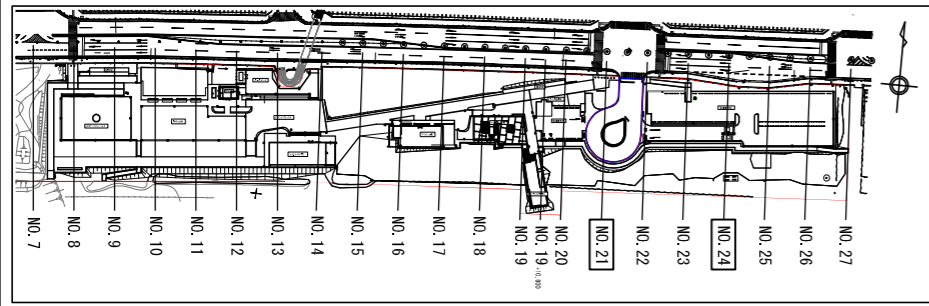
※断面図内の樹木はイメージであり実際の樹種、樹形、大きさを示す物ではない。



KEY PLAN



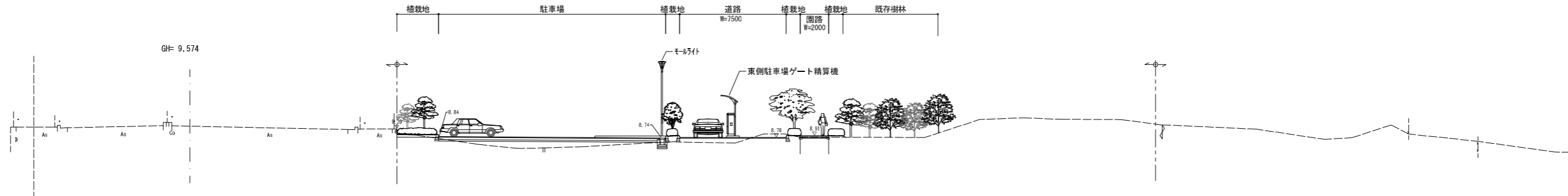
※断面図内の樹木はイメージであり実際の樹種、樹形、大きさを示す物ではない。



KEY PLAN

NO. 24

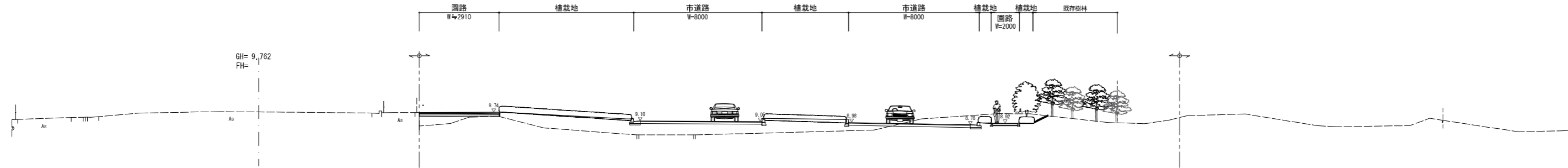
GH= 9.820
FH=



DL=0.000

NO. 21

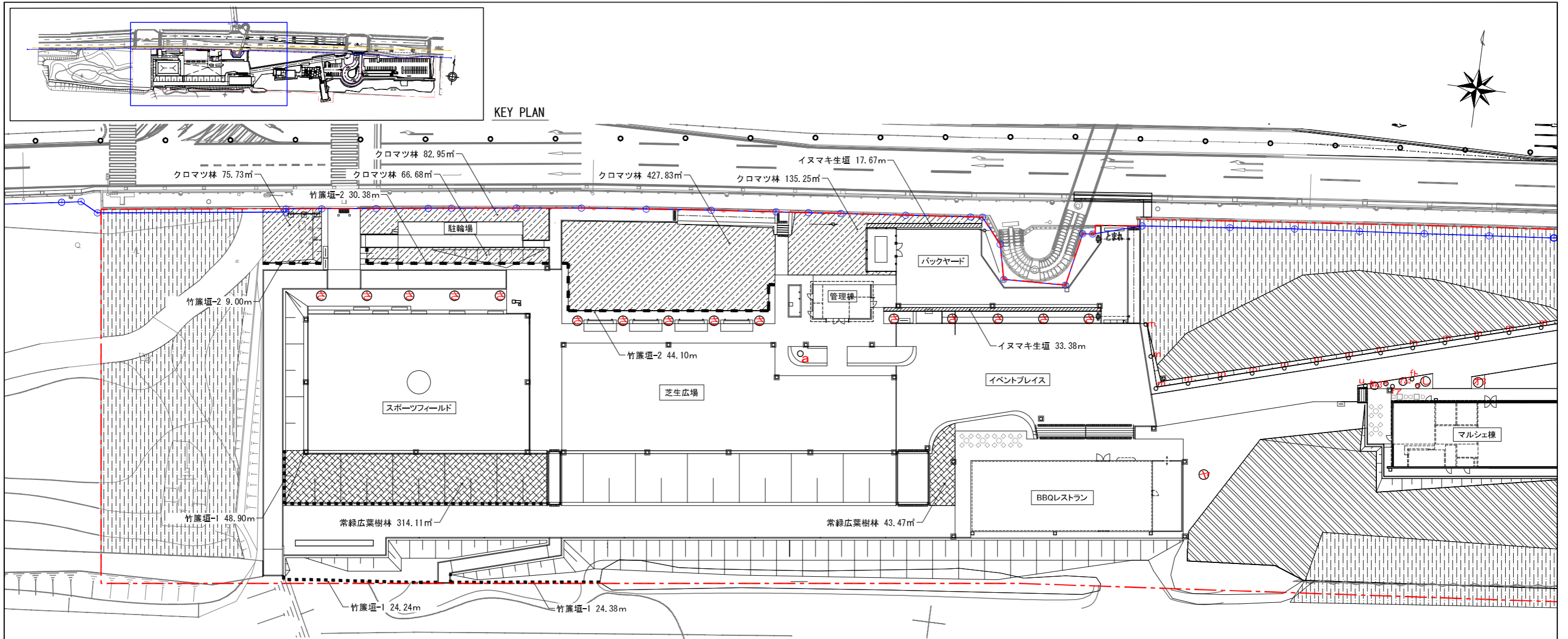
GH= 9.639
FH=



DL=0.000

※断面図内の樹木はイメージであり実際の樹種、樹形、大きさを示す物ではない。

別紙6 植栽計画図



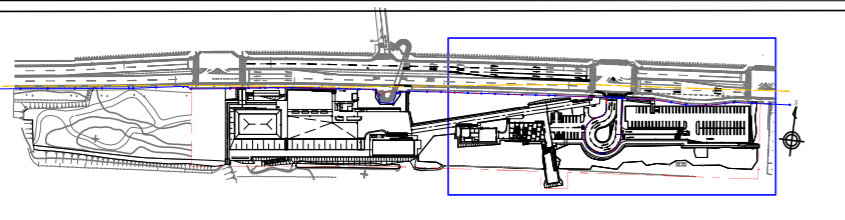
植栽（高木）凡例

分類	記号	名称	寸法			数量	単位	備考
			H	C	W			
常緑樹	オ3.5	オリーブ	3.5		1.5	1.0	本	ハツ掛支柱
	オ2.5	オリーブ	2.5			1.0	本	ハツ掛支柱
	シ	シロダモ 株立	2.5	株立	1.0	2.0	本	ハツ掛支柱
	タk4	タブノキ 株立	4.0	株立	1.8	1.0	本	ハツ掛支柱
	タk3	タブノキ 株立	3.0	株立	1.2	1.0	本	ハツ掛支柱
	タ	タブノキ	3.0		1.2	19.0	本	二脚鳥居支柱
	ヒ	ヒメユズリハ	3.0		1.2	2.0	本	ハツ掛支柱
	ホ	ホルトノキ	3.0		1.2	1.0	本	ハツ掛支柱
	モ	モチノキ	2.5		1.0	2.0	本	ハツ掛支柱
	ヤ	ヤマモモ	3.0		1.2	1.0	本	ハツ掛支柱
	u	ウバメガシ	2.0		0.6	14.0	本	竹ハツ掛支柱
	h	ハマビワ	1.5		0.6	4.0	本	竹一本支柱
	ファ	フィリアオキ	1.0			1.0	本	竹一本支柱
	ft	フィリトベラ	1.0			1.0	本	竹一本支柱
落葉樹	さ	オオシマザクラ (クマザクラ)	3.0		1.5	15.0	本	ハツ掛支柱
	し	シマサルズベリ 株立	3.0	株立	1.5	3.0	本	ハツ掛支柱
	ね	ネムノキ	3.0		1.5	5.0	本	二脚鳥居支柱
	a	アキグミ	1.5		0.6	15.0	本	竹ハツ掛支柱
	m	ムクゲ白花笠	2.0		0.6	20.0	本	竹ハツ掛支柱
イ	イボタノキ	1.0			2.0	本	竹一本支柱	

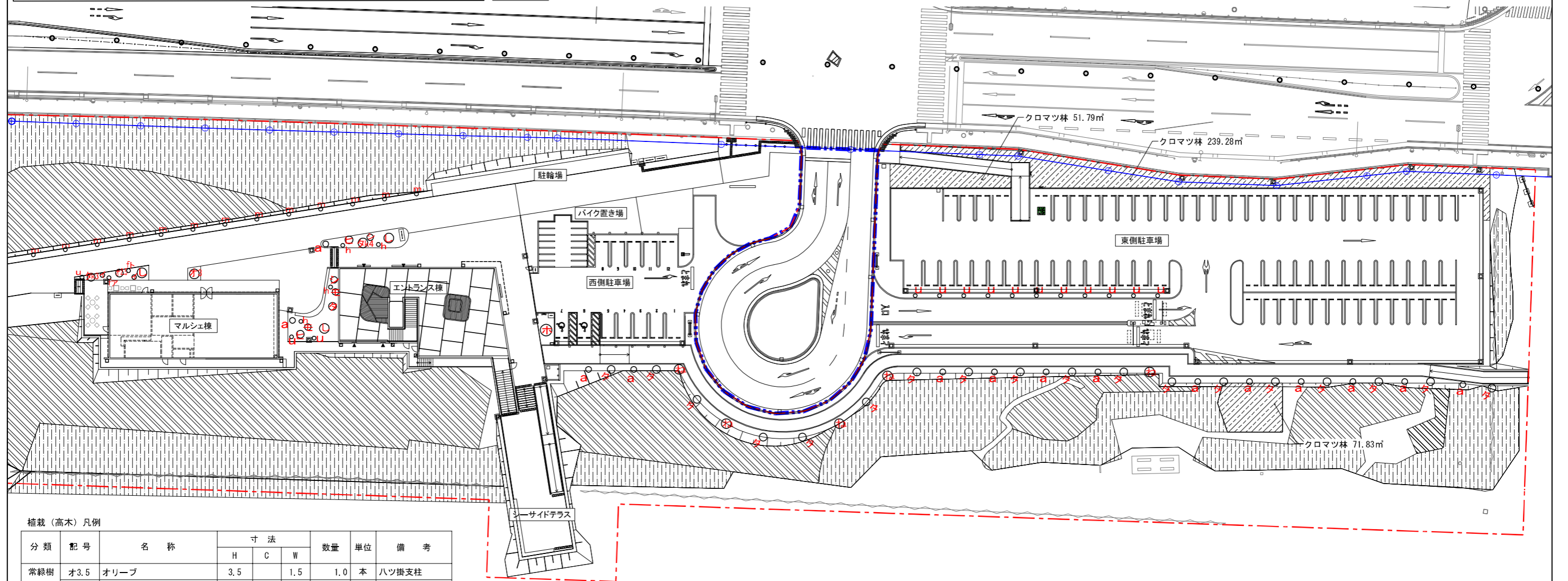
分類	記号	名称	寸法	数量	単位	備考
樹林地	[斜線]	クロマツ林	H2.0 1本/2.0㎡	576.0	本	布掛け支柱「1151.34㎡×1/2」
		常緑広葉樹林:				
		ウバメガシ 20%	H2.0~2.5 1本/2.0㎡	36.0	本	布掛け支柱「357.58㎡×1/2」
		クロマツ 20%		36.0		
		タブノキ 20%		36.0		
ヒメユズリハ 20%	36.0					
モチノキ 20%	36.0					
	[斜線]	イヌマキ生垣	H1.5 3本/m	153.0	本	布掛け支柱「51.05m×3」
その他	[点線]	竹籬垣-1	H1.0	97.52	m	
	[点線]	竹籬垣-2	H1.5	83.48	m	

分類	記号	名称	数量	単位	備考
既存樹林	[斜線]	クロマツ林(既存樹林)			
	[斜線]	常緑広葉樹(既存樹林)			

記号	名称	寸法	数量	単位	備考
樹名樹-1 (湖沼植物のエリア)	マルバシヤリンバイ	ポール式	13.0	基	
	ハマナス				
	ハマニガナ				
	コウボウシバ				
	コウボウムギ				
	テリハノイバラ				
	ハマギク				
	ハマゴウ				
	ハマヒルガオ				
	ハマボウフウ				
	(上記以外)				
	ハマビワ				
	アキグミ				
	ムクゲ				
樹名樹-2	オリーブ	スプリング式	13.0	基	
	シロダモ				
	タブノキ				
	ヒメユズリハ				
	ホルトノキ				
	モチノキ				
	ヤマモモ				
	ウバメガシ				
	ウミネコザクラ				
	シマサルズベリ				
ネムノキ					



KEY PLAN



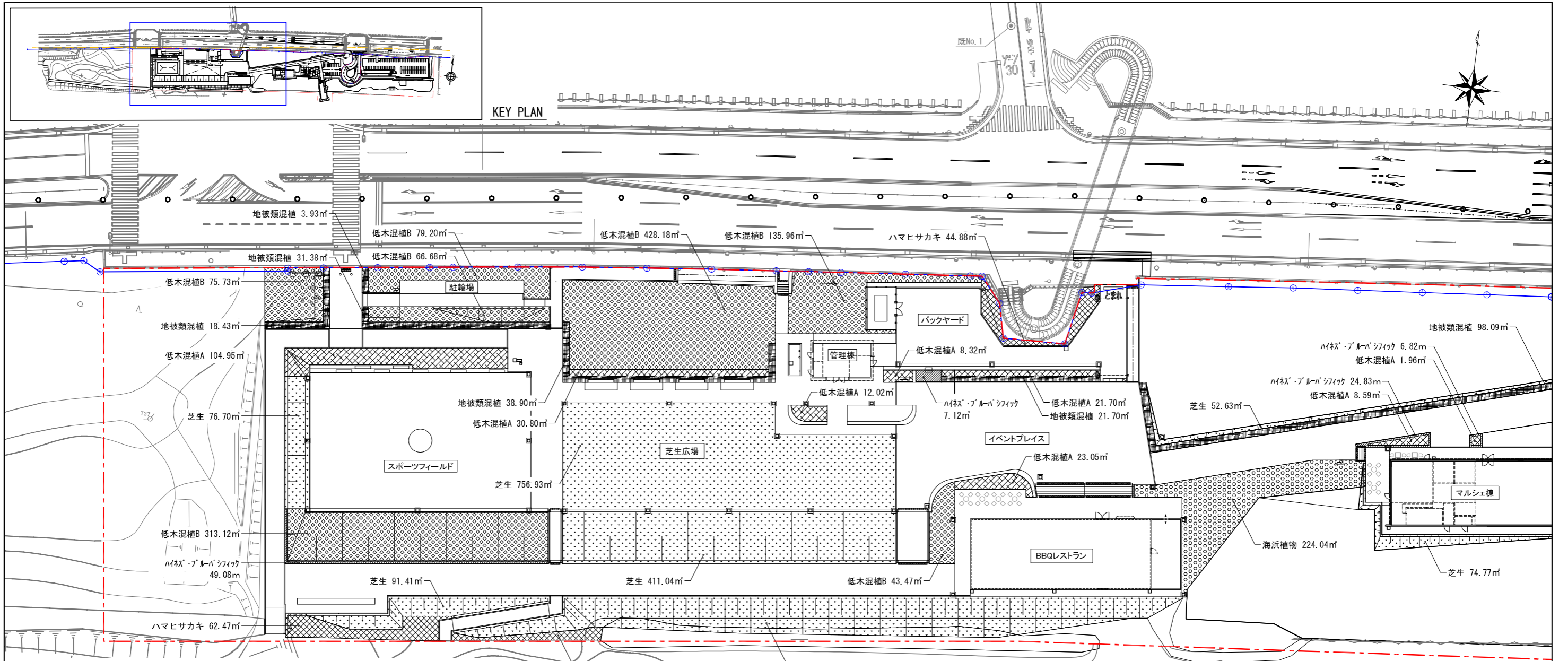
植栽（高木）凡例

分類	記号	名称	寸法			数量	単位	備考
			H	C	W			
常緑樹	オ3.5	オリーブ	3.5		1.5	1.0	本	ハツ掛支柱
	オ2.5	オリーブ	2.5			1.0	本	ハツ掛支柱
	シ	シロダモ 株立	2.5	株立	1.0	2.0	本	ハツ掛支柱
	タk4	タブノキ 株立	4.0	株立	1.8	1.0	本	ハツ掛支柱
	タk3	タブノキ 株立	3.0	株立	1.2	1.0	本	ハツ掛支柱
	タ	タブノキ	3.0		1.2	19.0	本	二脚鳥居支柱
	ヒ	ヒメユズリハ	3.0		1.2	2.0	本	ハツ掛支柱
	ホ	ホルトノキ	3.0		1.2	1.0	本	ハツ掛支柱
	モ	モチノキ	2.5		1.0	2.0	本	ハツ掛支柱
	ヤ	ヤマモモ	3.0		1.2	1.0	本	ハツ掛支柱
	u	ウバメガシ	2.0		0.6	14.0	本	竹ハツ掛支柱
	h	ハマビワ	1.5		0.6	4.0	本	竹一本支柱
	ファ	フィリアオキ	1.0			1.0	本	竹一本支柱
	ft	フィリトベラ	1.0			1.0	本	竹一本支柱
落葉樹	さ	オオシマザクラ (クマザクラ)	3.0		1.5	15.0	本	ハツ掛支柱
	し	シマサルスベリ 株立	3.0	株立	1.5	3.0	本	ハツ掛支柱
	ね	ネムノキ	3.0		1.5	5.0	本	二脚鳥居支柱
	a	アキグミ	1.5		0.6	15.0	本	竹ハツ掛支柱
	m	ムクゲ白花笠	2.0		0.6	20.0	本	竹ハツ掛支柱
イ	イボタノキ	1.0			2.0	本	竹一本支柱	

分類	記号	名称	寸法	数量	単位	備考
樹林地	[斜線]	クロマツ林	H2.0 1本/2.0㎡	576.0	本	布掛け支柱「1151.34㎡×1/2」
		常緑広葉樹林:				
		ウバメガシ 20%	H2.0~2.5 1本/2.0㎡	36.0	本	布掛け支柱「357.58㎡×1/2」
		クロマツ 20%		36.0		
タブノキ 20%	36.0					
		ヒメユズリハ 20%	36.0			
		モチノキ 20%	36.0			
	[斜線]	イヌマキ生垣	H1.5 3本/m	153.0	本	布掛け支柱「51.05m×3」
その他	[点線]	竹籬垣-1	H1.0	97.52	m	
	[点線]	竹籬垣-2	H1.5	83.48	m	

分類	記号	名称	数量	単位	備考
既存樹林	[斜線]	クロマツ林(既存樹林)			
	[点線]	常緑広葉樹(既存樹林)			

記号	名称	寸法	数量	単位	備考
樹名樹-1 (海浜緑地のエリア)	[点線]	ポール式	13.0	基	
		・マルバシヤリンバイ			
		・ハマナス			
		・ハマニガナ			
		・コウボウシバ			
		・コウボウムギ			
		・テリハノイバラ			
		・ハマギク			
		・ハマゴウ			
		・ハマヒルガオ			
		・ハマボウフウ (上犯以外)			
		・ハマビワ			
		・アキグミ			
		・ムクゲ			
樹名樹-2	[点線]	スプリング式	13.0	基	
		・オリーブ			
		・シロダモ			
		・タブノキ			
		・ヒメユズリハ			
		・ホルトノキ			
		・モチノキ			
・ヤマモモ					
・ウバメガシ					
・ウミネコザクラ					
・シマサルスベリ					
・ネムノキ					



KEY PLAN



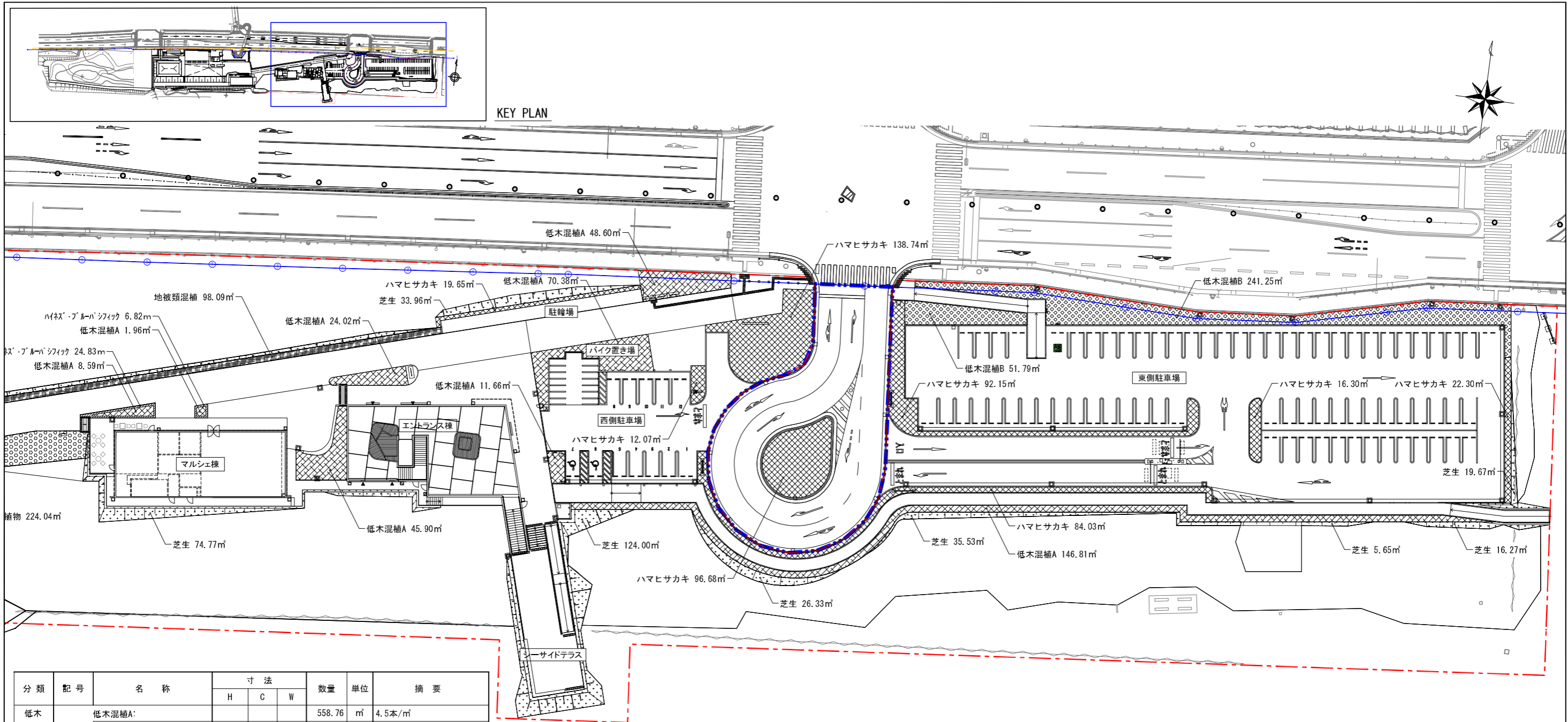
低木・地被植栽 凡例

分類	記号	名称	寸法			数量	単位	摘要
			H	C	W			
低木	[Symbol]	低木混植A:				558.76	m ²	4.5本/m ²
		アオキ	0.5	0.3		503.0	本	558.76m ² ×20%×4.5本/m ²
		アセビ	0.5	0.3		503.0	本	558.76m ² ×20%×4.5本/m ²
		トベラ	0.5	0.4		754.0	本	558.76m ² ×30%×4.5本/m ²
	シャリンバイ	0.5	0.3		754.0	本	558.76m ² ×30%×4.5本/m ²	
	[Symbol]	低木混植B:				1435.38	m ²	3.5本/m ²
		アオキ	0.5	0.3		1005.0	本	1435.38m ² ×20%×3.5本/m ²
		アセビ	0.5	0.3		1005.0	本	1435.38m ² ×20%×3.5本/m ²
		トベラ	0.5	0.4		1507.0	本	1435.38m ² ×30%×3.5本/m ²
		シャリンバイ	0.5	0.3		1507.0	本	1435.38m ² ×30%×3.5本/m ²
ハマヒサカキ		0.5	0.4		2458.0	本	614.50m ² ×4本/m ²	
地被類	[Symbol]	ハイネズ・ブルーパシフィック				437.0	pot	80.73m ² ×4pot/m ² 7.12m ² ×16pot/m ²
		地被類混植:				212.43	m ²	25pot/m ²
	[Symbol]	キチジョウソウ	10.5cm Pot			1328.0	pot	212.43m ² ×25.0%×25pot/m ²
		ツツブキ	10.5cm Pot			1328.0	pot	212.43m ² ×25.0%×25pot/m ²
		アガパンサス	10.5cm Pot			1328.0	pot	212.43m ² ×25.0%×25pot/m ²
		ハマギク	10.5cm Pot			1328.0	pot	212.43m ² ×25.0%×25pot/m ²
	[Symbol]	芝生 (コウライシバ)				2259.35	m ²	

低木・地被植栽 凡例

分類	記号	名称	寸法			数量	単位	摘要
			H	C	W			
海浜植物	[Symbol]	海浜植物:				224.04	m ²	
		マルバシャリンバイ	0.3		0.3	157.0	本	224.04m ² ×10.0%×7本/m ²
		ハマナス	10.5cm Pot			157.0	pot	224.04m ² ×10.0%×7pot/m ²
		ハマニガナ	10.5cm Pot			560.0	pot	224.04m ² ×10.0%×25pot/m ²
		コウボウシバ	10.5cm Pot			560.0	pot	224.04m ² ×10.0%×25pot/m ²
		コウボウムギ	10.5cm Pot			560.0	pot	224.04m ² ×10.0%×25pot/m ²
		テリハノイバラ	10.5cm Pot			358.0	pot	224.04m ² ×10.0%×16pot/m ²
		ハマギク	10.5cm Pot			358.0	pot	224.04m ² ×10.0%×16pot/m ²
		ハマゴウ	10.5cm Pot			560.0	pot	224.04m ² ×10.0%×25pot/m ²
		ハマヒルガオ	10.5cm Pot			560.0	pot	224.04m ² ×10.0%×25pot/m ²
ハマボウフウ	10.5cm Pot			560.0	pot	224.04m ² ×10.0%×25pot/m ²		

記号	名称	寸法	数量	単位	備考
[Symbol]	樹名板-1 (海浜植物のエリア)	ポール式	13.0	基	
	・マルバシャリンバイ	1基			
	・ハマナス	1基			
	・ハマニガナ	1基			
	・コウボウシバ	1基			
	・コウボウムギ	1基			
	・テリハノイバラ	1基			
	・ハマギク	1基			
	・ハマゴウ	1基			
	・ハマヒルガオ	1基			
	・ハマボウフウ (上記以外)	1基			
	・ハマビワ	1基			
	・アキグミ	1基			
・ムクゲ	1基				
[Symbol]	樹名板-2	スプリング式	13.0	基	
	・オリーブ	1基			
	・シロガモ	1基			
	・タブノキ	1基			
	・ヒメユズリハ	1基			
	・ホルトノキ	1基			
	・モチノキ	1基			
	・ヤマモモ	1基			
	・ウバメガシ	1基			
	・ウミユズラ	1基			
	・シマサルズベリ	1基			
	・ネムノキ	1基			



分類	記号	名称	寸法			数量	単位	摘要
			H	C	W			
低木		低木混植A:				558.76	m ²	4.5本/m ²
		アオキ	0.5		0.3	503.0	本	558.76m ² ×20%×4.5本/m ²
		アセビ	0.5		0.3	503.0	本	558.76m ² ×20%×4.5本/m ²
		トベラ	0.5		0.4	754.0	本	558.76m ² ×30%×4.5本/m ²
		シャリンバイ	0.5		0.3	754.0	本	558.76m ² ×30%×4.5本/m ²
		低木混植B:				1435.38	m ²	3.5本/m ²
		アオキ	0.5		0.3	1005.0	本	1435.38m ² ×20%×3.5本/m ²
		アセビ	0.5		0.3	1005.0	本	1435.38m ² ×20%×3.5本/m ²
		トベラ	0.5		0.4	1507.0	本	1435.38m ² ×30%×3.5本/m ²
		シャリンバイ	0.5		0.3	1507.0	本	1435.38m ² ×30%×3.5本/m ²
地被類		ハマヒサカキ	0.5		0.4	2458.0	本	614.50m ² ×4本/m ²
		ハイネス・ブルーパシフィック				437.0	pot	80.73m ² ×4pot/m ² 7.12m ² ×16pot/m ²
		地被類混植:				212.43	m ²	25pot/m ²
		キチジョウソウ	10.5cm Pot			1328.0	pot	212.43m ² ×25.0%×25pot/m ²
		ツワブキ	10.5cm Pot			1328.0	pot	212.43m ² ×25.0%×25pot/m ²
		アガパンサス	10.5cm Pot			1328.0	pot	212.43m ² ×25.0%×25pot/m ²
		ハマギク	10.5cm Pot			1328.0	pot	212.43m ² ×25.0%×25pot/m ²
		芝生 (コウライシバ)				2259.35	m ²	

低木・地被植栽 凡例

分類	記号	名称	寸法			数量	単位	摘要
			H	C	W			
海浜植物		海浜植物:				224.04	m ²	
		マルバシャリンバイ	0.3		0.3	157.0	本	224.04m ² ×10.0%×7本/m ²
		ハマナス	10.5cm Pot			157.0	pot	224.04m ² ×10.0%×7pot/m ²
		ハマニガナ	10.5cm Pot			560.0	pot	224.04m ² ×10.0%×25pot/m ²
		コウボウシバ	10.5cm Pot			560.0	pot	224.04m ² ×10.0%×25pot/m ²
		コウボウムギ	10.5cm Pot			560.0	pot	224.04m ² ×10.0%×25pot/m ²
		テリハノイバラ	10.5cm Pot			358.0	pot	224.04m ² ×10.0%×16pot/m ²
		ハマギク	10.5cm Pot			358.0	pot	224.04m ² ×10.0%×16pot/m ²
		ハマゴウ	10.5cm Pot			560.0	pot	224.04m ² ×10.0%×25pot/m ²
		ハマヒルガオ	10.5cm Pot			560.0	pot	224.04m ² ×10.0%×25pot/m ²

記号	名称	寸法	数量	単位	備考
	根名板-1 (海浜植物のエリア)	ポール式	13.0	基	
	・マルバシャリンバイ	1基			
	・ハマナス	1基			
	・ハマニガナ	1基			
	・コウボウシバ	1基			
	・コウボウムギ	1基			
	・テリハノイバラ	1基			
	・ハマギク	1基			
	・ハマゴウ	1基			
	・ハマヒルガオ	1基			
	・ハマボウフウ	1基			
	(上記以外)				
	・ハマビワ	1基			
	・アキグミ	1基			
	・ムクゲ	1基			
	根名板-2	スプリング式	13.0	基	
	・オリーブ	1基			
	・シロダモ	1基			
	・タフキ	1基			
	・ヒメユズリハ	1基			
	・ホトノギ	1基			
	・モリノキ	1基			
	・ヤマモモ	1基			
	・ウバメガシ	1基			
	・ウミネコザクラ	2基			
	・シマサルベリ	1基			
	・ネムノキ	1基			